

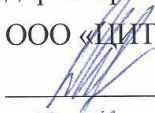
**ОТКРЫТОЕ АКЦИОНЕРНОЕ ОБЩЕСТВО РОССИЙСКИЕ
ЖЕЛЕЗНЫЕ ДОРОГИ
(ОАО «РЖД»)
ЦЕНТР ИНФОРМАЦИОННЫХ ТЕХНОЛОГИЙ НА ТРАНСПОРТЕ
(ООО ЦИТ Транс М)**

**АВТОМАТИЗИРОВАННАЯ СИСТЕМА УПРАВЛЕНИЯ СТАНЦИЕЙ
ОЧЕРЕДЬ 2018
(АСУ СТ 2018. ОЧЕРЕДЬ 2018)**

РУКОВОДСТВО АДМИНИСТРАТОРА

52569005.07510.000-18.И6.01

на 29 листах

Заместитель генерального
директора
ООО «ЦИТ Транс М»
 Д.А. Соснов
12.10. 2018

2018

2018.

2018).

. 2018. (

.

1. ФУНКЦИИ АДМИНИСТРИРОВАНИЯ ПРИ ЭКСПЛУАТАЦИИ СИСТЕМЫ	4
2. ПРОЦЕДУРЫ ПО ИНСТАЛЛЯЦИИ И ПОДГОТОВКЕ СИСТЕМЫ К ЭКСПЛУАТАЦИИ	5
2.1. Состав и содержание дистрибутивного носителя данных	5
2.2. Порядок установки системы	5
2.2.1. Подготовка к установке	5
2.2.2. Требования по объему хранения БД.....	6
2.2.3. Установка серверных компонентов системы	6
2.2.4. Настройка системы	7
<i>AddShema</i>	7
<i>IBM DB2 Connect</i>	8
<i>ASURS_Ext_Systems</i>	15
<i>ASURS_Logic</i>	16
2.2.5. Настройка АРМ.....	18
2.2.6. Установка и настройка клиентской части комплекса задач	20
2.2.7. Обновление клиентского компонента	21
Обновление клиентского ПО следует производить по следующей схеме:.....	21
2.2.8. Загрузка необходимых компонентов системы.....	21
2.2.9. Запуск сервера БД.....	22
2.2.10. Запуск <i>ASURS_Ext_Systems</i> и <i>ASURS_Logic</i>	22
2.3. Проверка работоспособности системы	22
3. ФУНКЦИИ АДМИНИСТРИРОВАНИЯ УЧЕТНЫХ ЗАПИСЕЙ ПОЛЬЗОВАТЕЛЕЙ	23
3.1. Включение функций администрирования	23
Типы пользователей. Полномочия. Параметры идентификации.....	23
Программные средства регистрации пользователей в АС	24
3.2. Функции мониторинга работы комплекса задач и аудита работы пользователей.....	25
3.2.1. Мониторинг состояния серверов	25
4. ДЕЙСТВИЯ АДМИНИСТРАТОРА В СЛУЧАЕ ВОЗНИКНОВЕНИЯ СБОЙНЫХ СИТУАЦИЙ	27

1.

2018

,

.

.

:

-

;

-

.

2.

2.1.

2.1.1.

- 1. , ExtSystems Logic.
- 2. ClientData.
- 3. .
- 4. AddShema.
- 5. () (*.xml).

2.1.2.

- 1. Setup .
- 2. Load.

2.2.

2.2.1.

2018

- 32 ;
- 200 .
- Microsoft Windows Server 2008 R2 ;
- .Net FrameWork 4.5 ;

- Sql Server 2012 ;
- IBM DB2 Connect 8.3

:

IBM PC

:

- : Intel Pentium 4 2.8 AMD Athlon 2800+;
- : 2 ;
- : 200 M ;
- : 1920x1080
- (4);
- : LCD- c 21 .

:

- MS Windows XP SP3;
- Microsoft .Net Framework 4.5

2018,

2018

2.2.2.

200

: Microsoft SQL Server 2012.

2.2.3.

2.2.3.1.

:

1.

2. installutil.exe, .Net Framework 4.5

Installutil.exe < ASURS_Ext_Systems.exe >
Installutil.exe < ASURS_Logic.exe >
ASURS_Ext_Systems, ASURS_Logic.

3. \ \
< >,
< >: < > < >
< > < > < >.

4. Sql Server < >.

5. < > CreateDB.sql AddNSI.sql Sql
Management Studio.

6. AddShema.

7. AddShema .
:
AddShema < > < >

8. IBM DB2 Connect.

9. ASURS_Ext_Systems, ASURS_Logic.

10. / .

11. ASURS_Ext_Systems, ASURS_Logic.

2.2.4.

2.2.4.1. AddShema

: AddShema.exe.config.

.Net XML .

1. AddShema.exe.config ,

2. connectionString,

:

<connectionStrings>

```

<add name=
"AddShema.Properties.Settings.ASU_RSConnectionString"
connectionString="Data Source=127.0.0.1;Initial
Catalog=ASU_RS;Integrated Security=True"
providerName="System.Data.SqlClient" />

```

3. connectionString,

< >.

4. : AddShema.exe.config.

2.2.4.2.

IBM DB2 Connect

ODBC ó

Client Configuration Assistant,

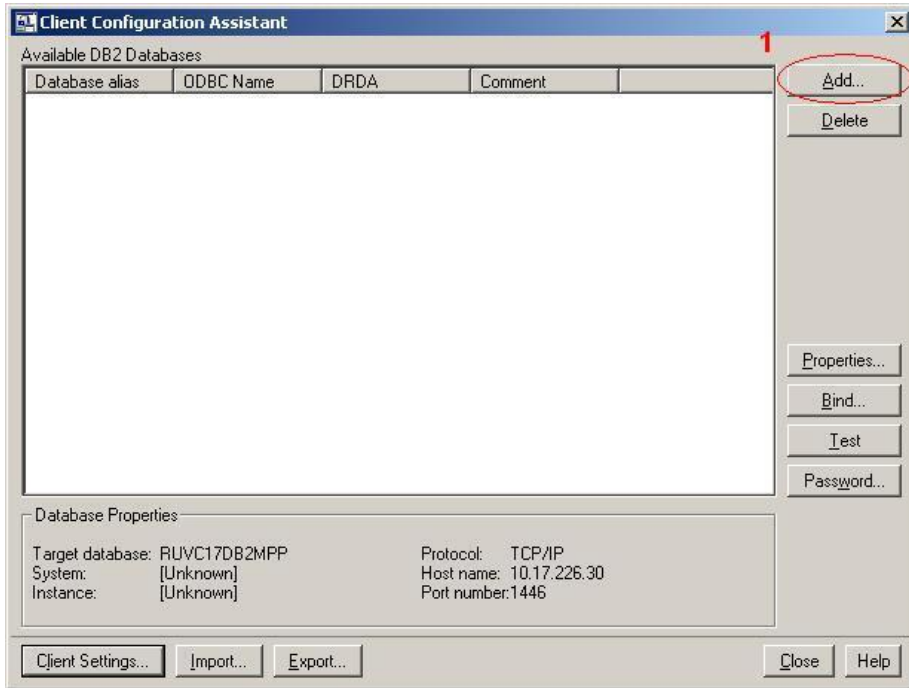
IBM DB2 Connect

7.2.

1. " " → "IBM DB2" →

"Client Configuration Assistant".

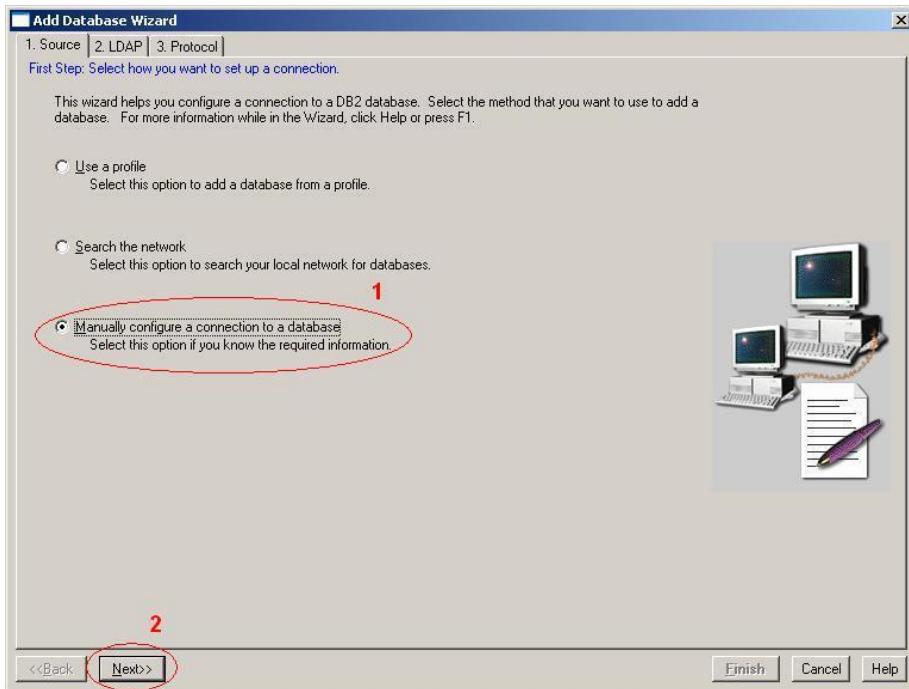
2. :



3.

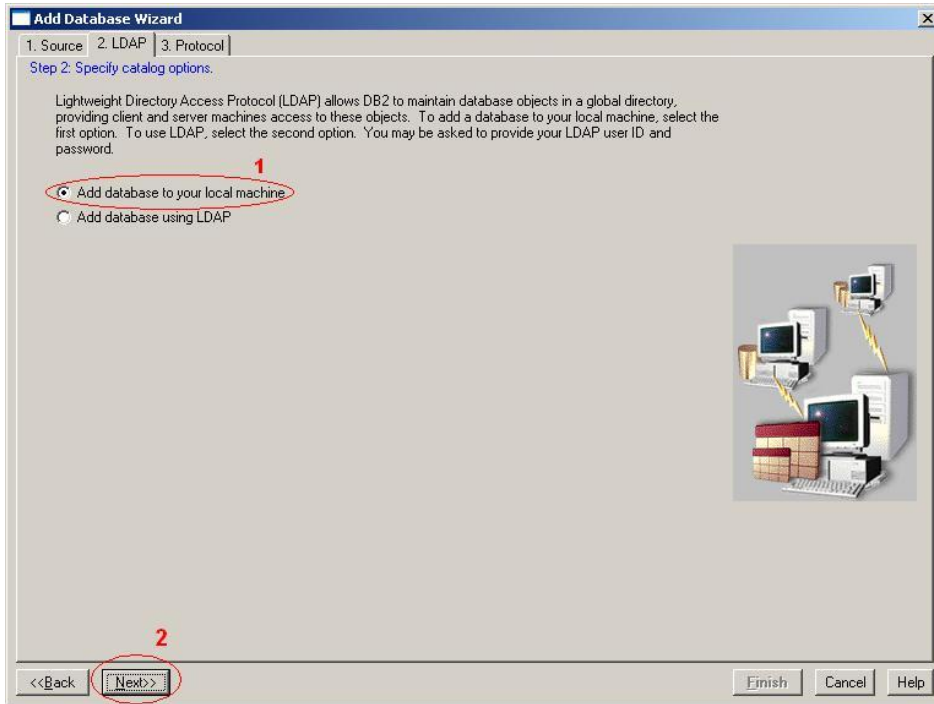
6 "

":



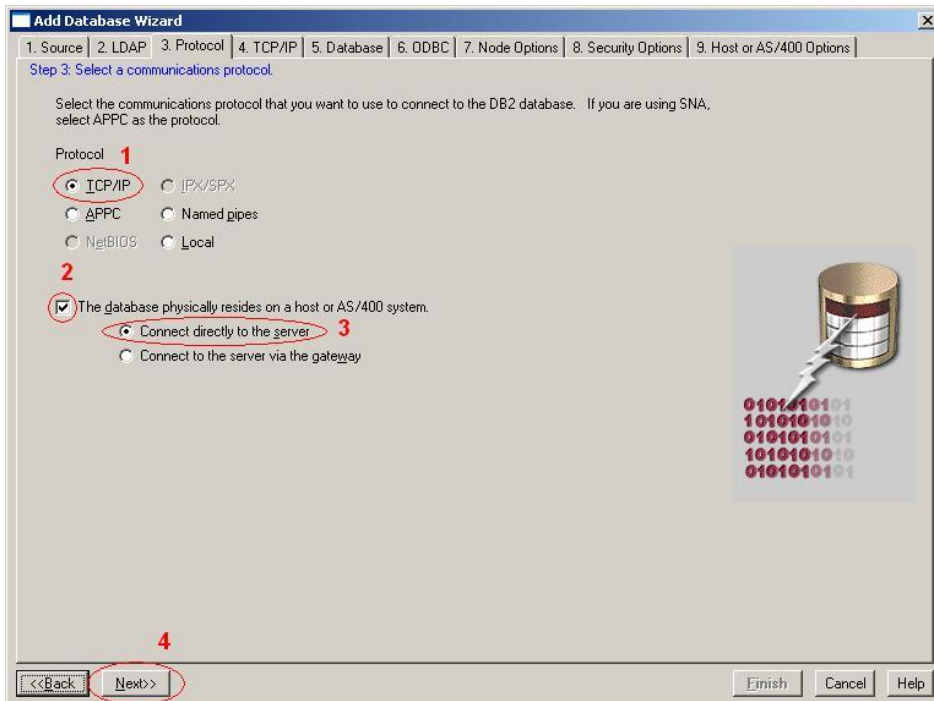
4.

:



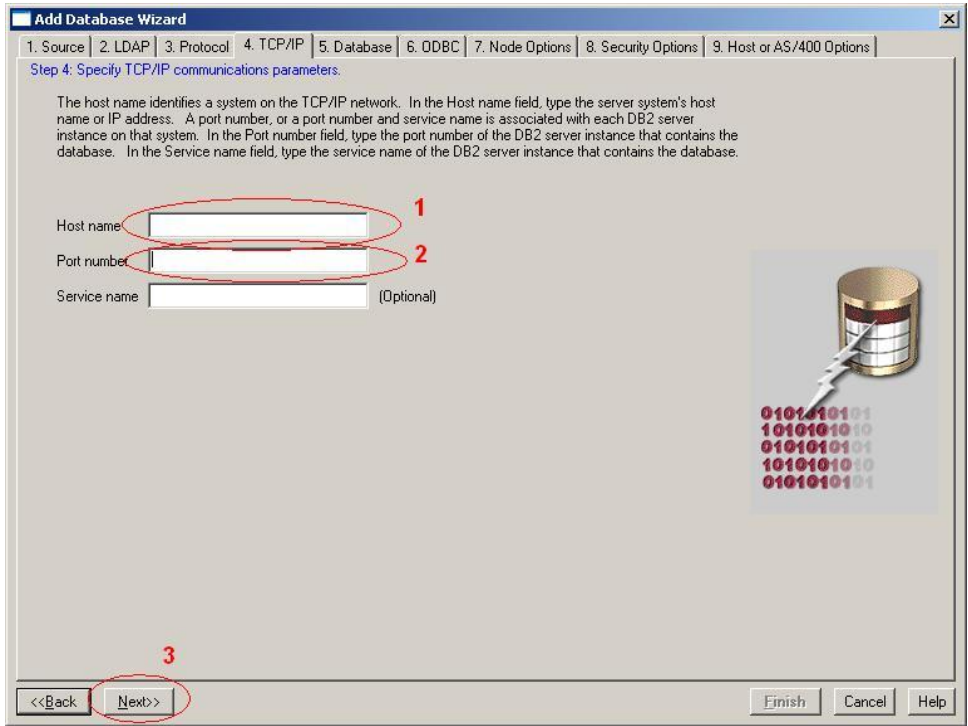
5.

:



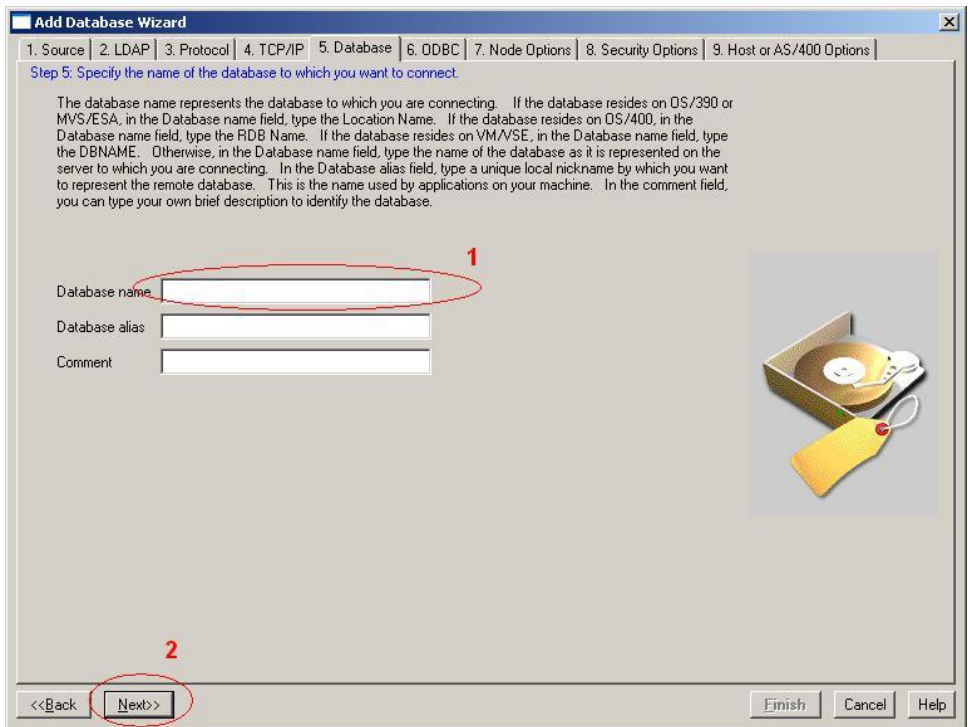
6.

:



7.

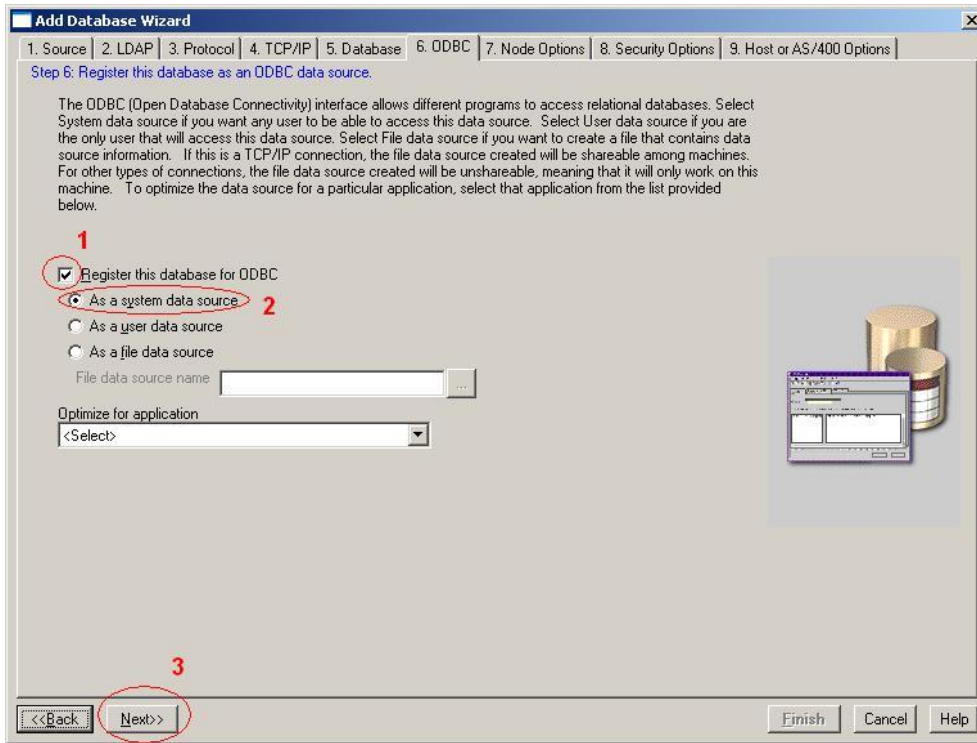
:



8.

ODBC 6

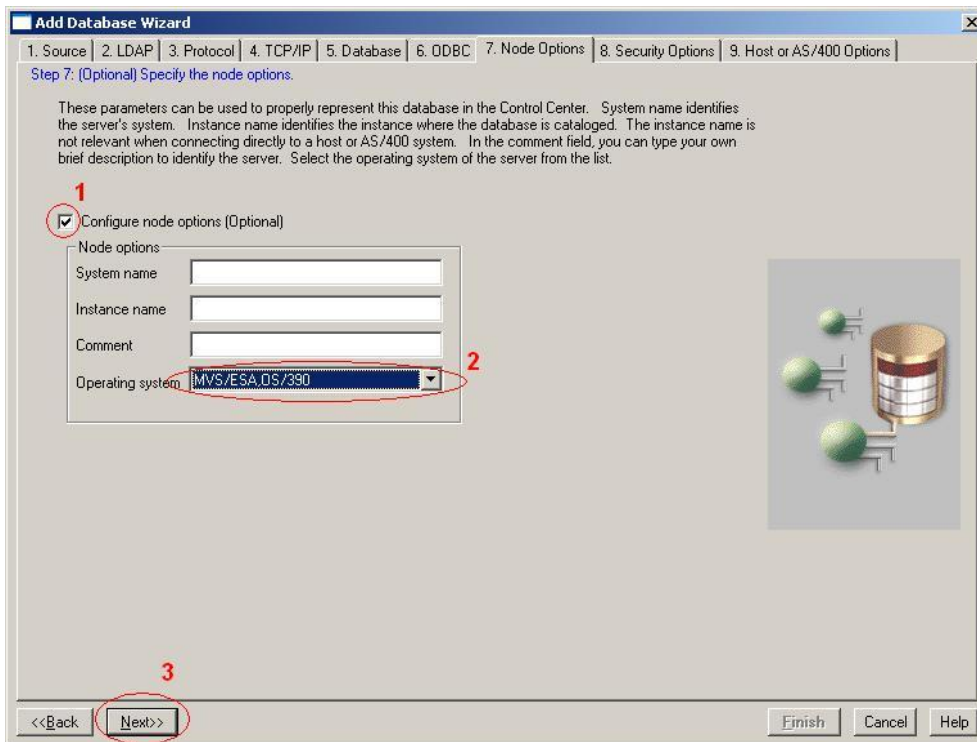
:



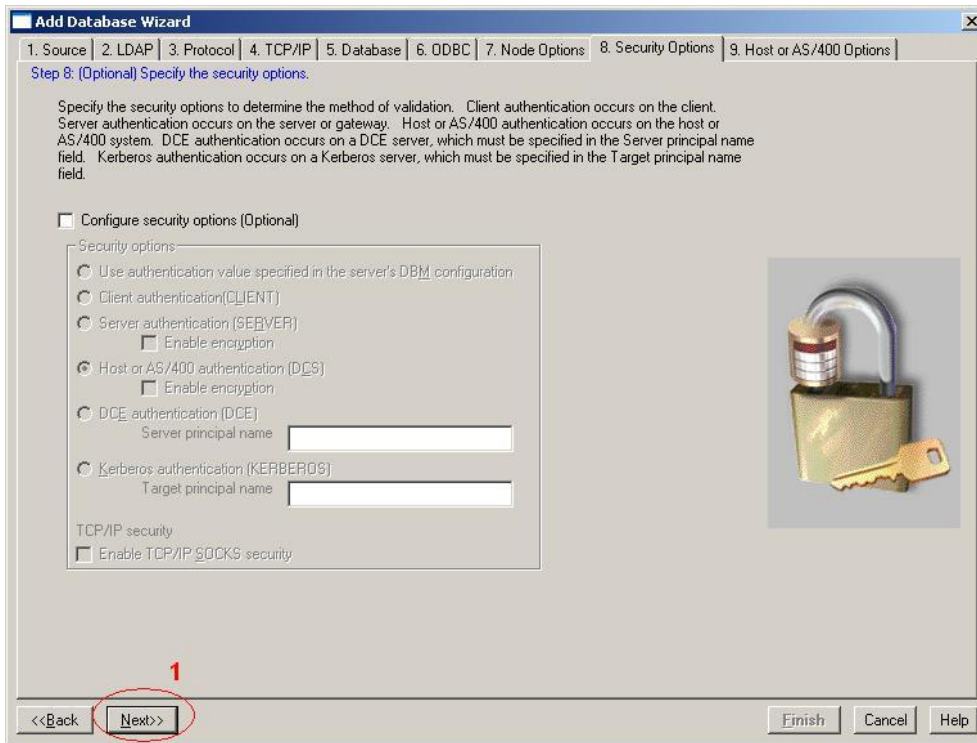
9.

6

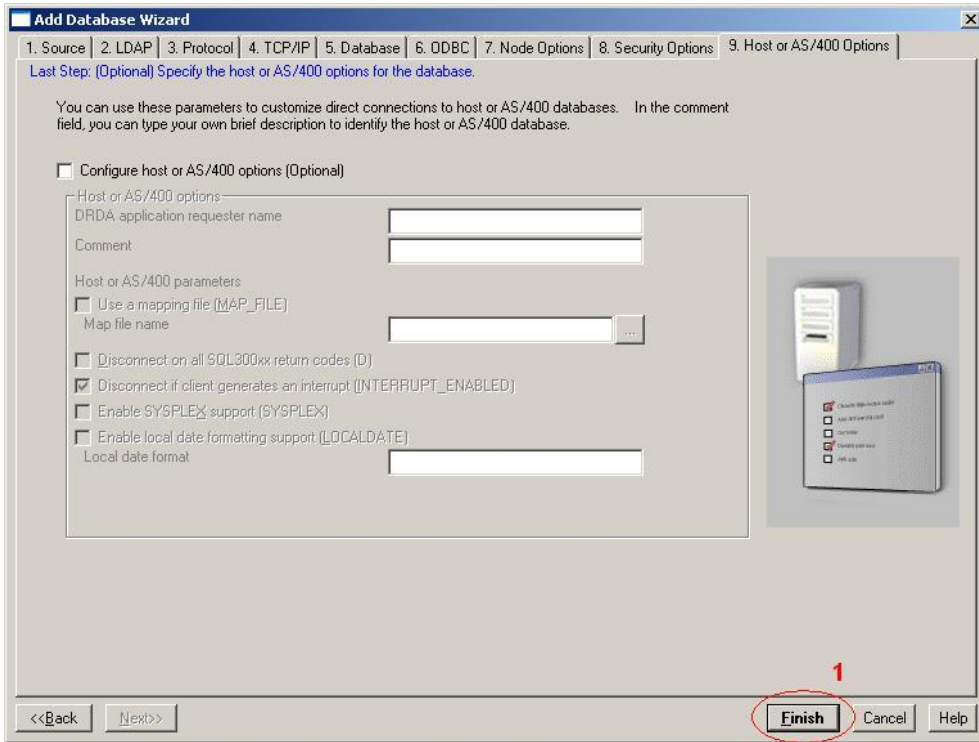
:



10. 6 :

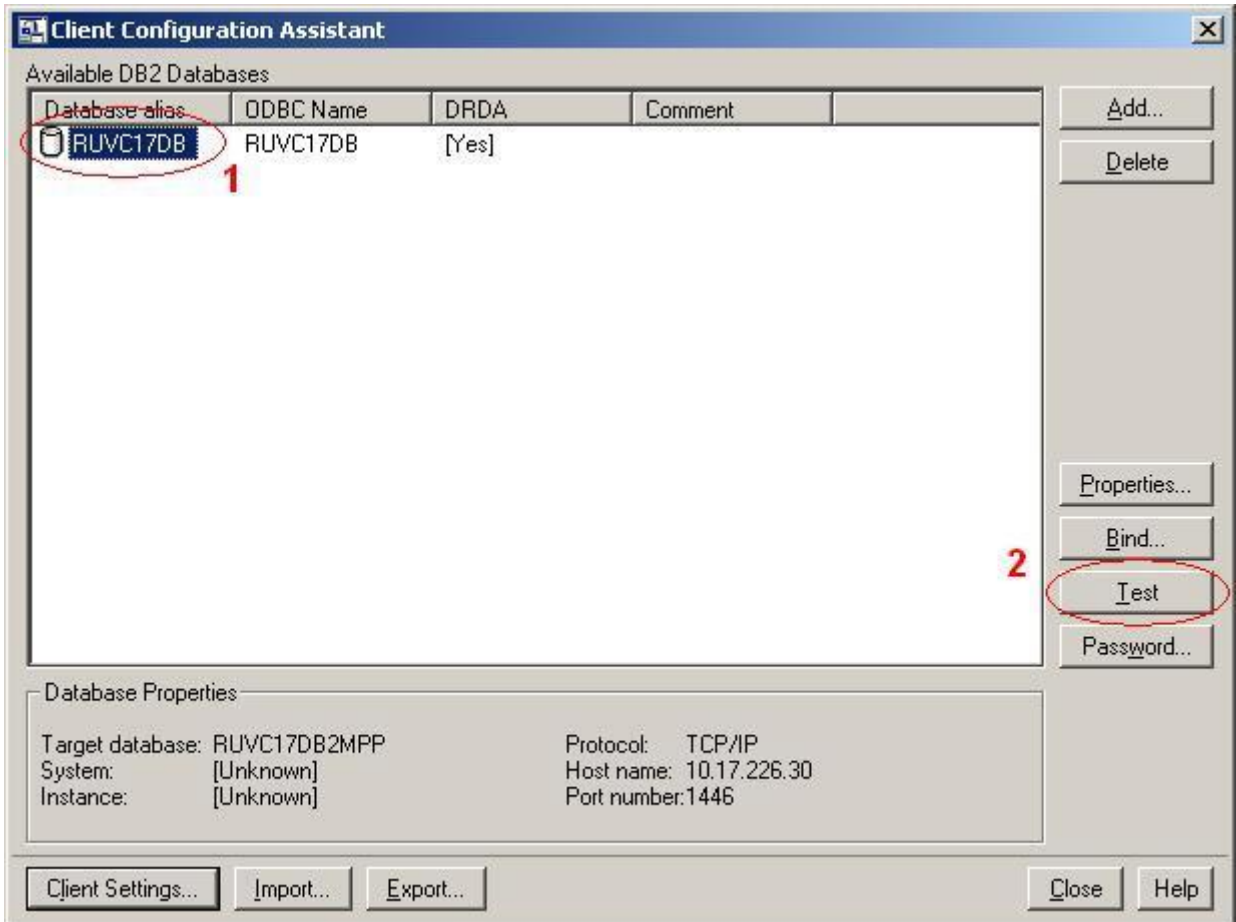


11. AS/400 6 :



12.

:



13. ("RASPRP").

:



2.2.4.3. ASURS_Ext_Systems

: ASURS_Ext_Systems.exe.config.

.Net XML .

1. ASURS_Ext_Systems.exe.config

2. SqlServer, :

```
<SqlServer connection="Data Source=127.0.0.1;Initial Catalog=ASU_RS;Integrated Security=True;" />
```

3. connection,

< >.

4. ApkDkServer, :

```
<ApkDkServer connection="Initial Catalog=APK-DK; Integrated Security=True" />
```

5. connection,

/ .

6. LogSection,

```

:
    <LogSection>
      <SystemLog    LogCount="3"    timeDelay="2.00:00:00"
logging="true"  emulation="false" logName="SystemLog"/>
      <EventLog    LogCount="2"    timeDelay="1.12:00:00"
logging="true"  logName="ExtSystemLog"/>

```

7. SystemLog и EventLog,

. SystemLog

. EventLog

- a. LogCount ;
- b. timeDelay d.hh:mm:ss,
- d- , hh ó , mm- , ss- ;
- c. logging true ó , false
- ;
- d. logName ;
- e. emulation false.

8. channel, :

```

<channels>
<channel ref="tcp" port="8081">
  <serverProviders>
    <formatter ref="binary" typeFilterLevel="Full" />
  </serverProviders>
  <clientProviders>
    <formatter ref="binary" />
  </clientProviders>
</channel>
</channels>

```

9. port,

10. : ASURS_Ext_Systems.exe.config

2.2.4.4.

ASURS_Logic

: ASURS_Logic.exe.config.

.Net

XML

1. ASURS_Logic.exe.config ,
2. SqlServer, :
3. <SqlServer connection="Data Source=127.0.0.1;Initial Catalog=ASU_RS;Integrated Security=True;" />
4. connection, < >.
5. LogSection, :
6. <LogSection> <EventLog LogCount="2" timeDelay="1.12:00:00" logging="true" logName="ExtSystemLog"/> EventLog, ,
7. " ASURS_Ext_Systems " .7.
8. AsuRSExtSystemURL, :
9. <AsuRSExtSystemURL> <AsuRSExtSystemURL url="tcp://127.0.0.1:8081"/> </AsuRSExtSystemURL> url " ASURS_Ext_Systems " .9.
10. Asust, :
11. <Asust Url="http://10.240.3.71:8081/KsarmMrGetService?wsdl" IsEnable="false"/> url, Web (false), (true)
12. FileLocation, :
13. < UpdaterSection> <FileLocation Path = "..\..\..\Client\bin\Debug\" /> </UpdaterSection>
14. Path .
15. channel, :
16. <channels> <channel ref="tcp" port="8080"> <serverProviders> <formatter ref="binary" typeFilterLevel="Full" />

```

    </serverProviders>
  <clientProviders>
    <formatter ref="binary" />
  </clientProviders>
</channel>
</channels>

```

11. port,

12. : ASURS_Logic.exe.config

2.2.5.

2.2.5.1

: client.exe.config.

.Net XML

1. client.exe.config

2. channel,

```

<channel ref="tcp" port="8082" name ="clientAsursCallback">
  <clientProviders>
    <formatter ref="binary" />
  </clientProviders>
  <serverProviders>
    <formatter ref="binary" typeFilterLevel="Full" />
  </serverProviders>
</channel>

```

3. port,

4. Server,

```

<Server IP="127.0.0.1" port="8080"/>

```

5. IP, IP

port

ASURS_Logic " . 11.

6. : client.exe.config

2.2.5.1

.

kcmmod. nvServerNastr3 .

:

NastrID	Data	StationMod	
146	URL		urlweb-
147			
151	ip_		ip_ ,
200, 202	ip_		ip_ ,
203	ip_		ip_ , 5
205	ip_		ip_ , 30 .
206	ip_		ip_ , 60 .
207	1		DB2
208	1		TSP
209	URL		urlweb- , 192
204	ip_		ip_

			,
			5 .
211	ip_		ip_ .
212	ip_		user .
213	ip_		parol .
218	ip_		ip_ , .
218	ip_		ip_ , .
217	ip_		ip_ , .
219	1		4046
221	ip_		.
222	URL		FTP-
223	1		4045
224	1		02
225	1		.
226	1		.
227	õyyyyymmdd ö		SQL
229	ip_		

2.2.6.**2.2.6.1.**

ClientData



2.2.6.2.

setup.exe

SETUP.

2.2.7.

2.2.7.1.

1.

2.

ClientData.

3.

2.2.7.2.

õ

ö.

2.2.8.

2.2.8.1.

:

- ;
- ASURS_Ext_Systems;
- ASURS_Logic;
- IBM DB2 Connect

8.3.

2.2.8.2.

2.2.9.

2.2.10. ASURS_Ext_Systems ASURS_Logic

\ \ ,
« ».

2.3.

,
:
- (),
(, . .).

«
2018».

3.

3.1.

	+	+	+	+	+	+	+	+	+	
	+	+	+	+	+	+		+	+	
	+	+	+					+	+	
		+	+	+	+	+	+	+	+	
()	+	+	+	+	+	+		+	+	
(.)	+	+	+	+	+	+		+	+	

1. - í); (- ,

2. ó); (

3. ó . :

1. ();

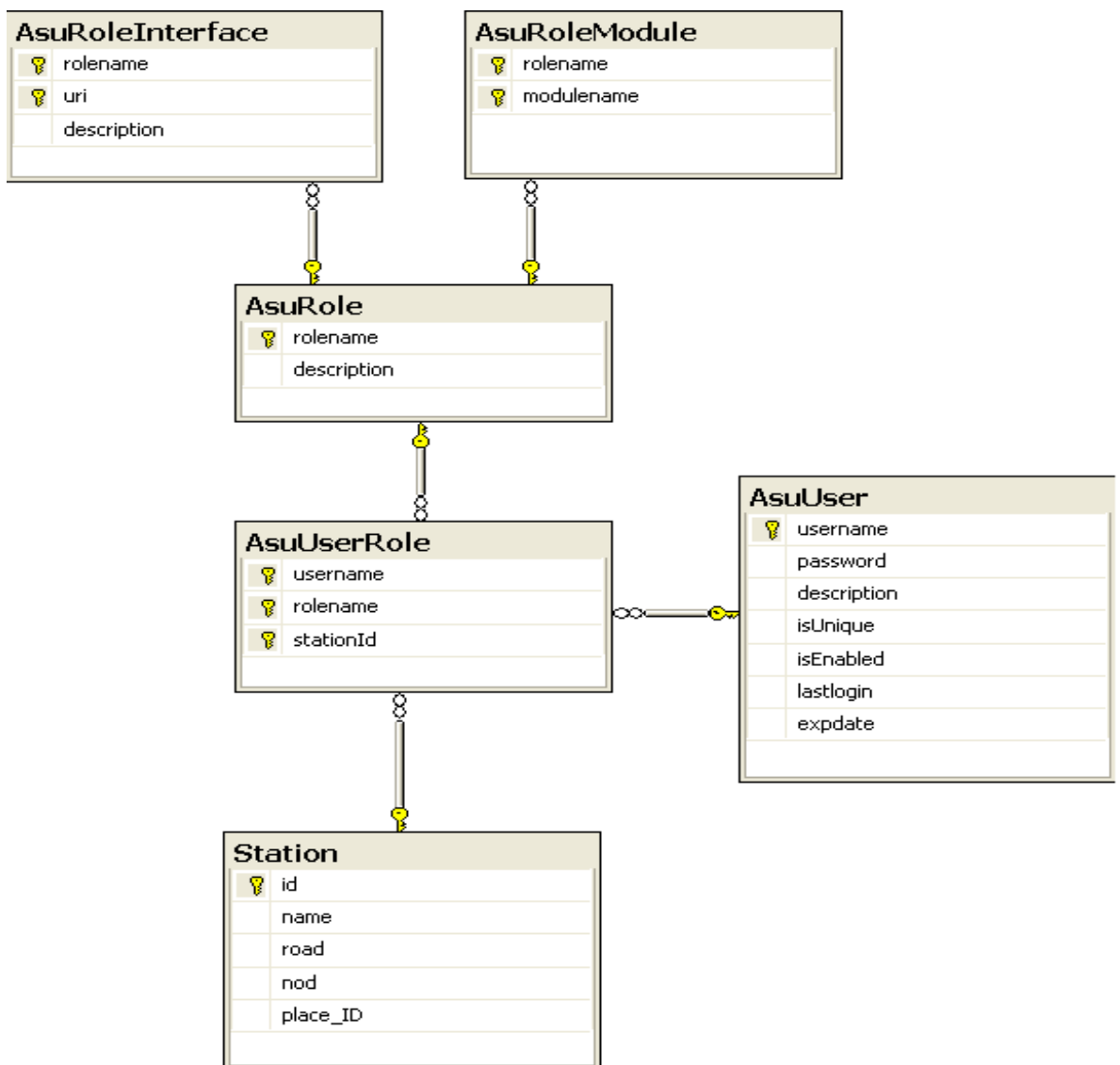
2. ();

3. ;

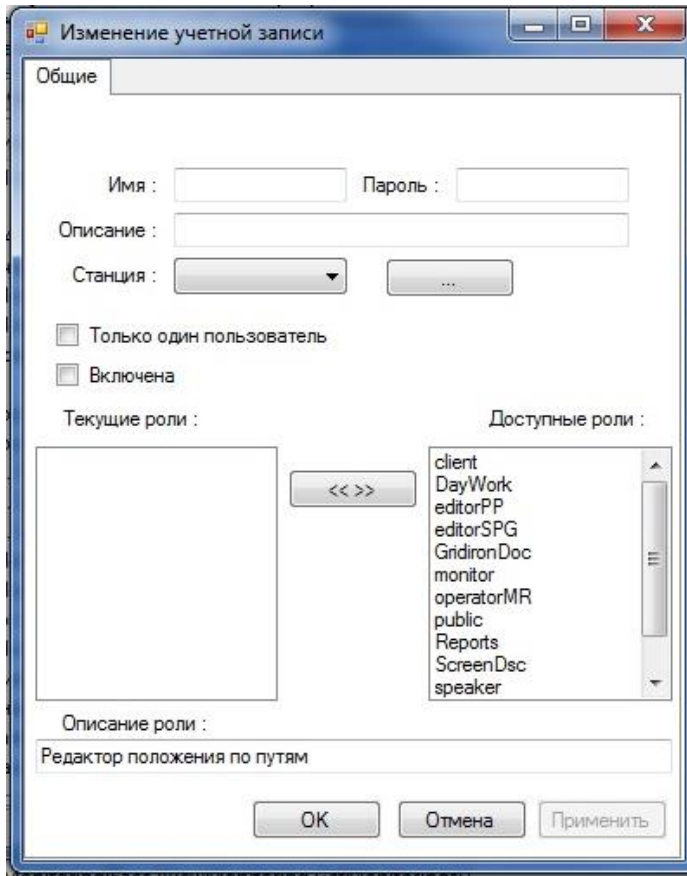
4. , , . , , .

3.1,

3.1.



3.1



3.1.

3.2.

3.2.1.

IBMTivoliMonitoring.

2018

3.2.1, 3.2.2

2018.

:

Компонент	Состояние	Время сбоя	Время обновления	Статус ...
✓ MSSQLSERVER	работает	12.08.2013 10:52:01	14.08.2013 10:18:48	Running
✓ ASURS_Ext_Systems	работает	13.08.2013 16:03:34	13.08.2013 16:03:43	Running
✓ ASURS_Logic	работает	13.08.2013 16:03:04	13.08.2013 16:03:13	Running
✓ Проверка работ	работает	13.08.2013 16:03:36	14.08.2013 10:18:46	Running
✓ Получение данных от Тракт ДК	работает	14.08.2013 9:48:18	14.08.2013 10:18:50	Running
✓ Получение данных о подходе Яро...	работает	13.08.2013 16:03:32	14.08.2013 10:18:06	Running
✓ Получение данных от Гид Урал	работает	13.08.2013 16:19:10	14.08.2013 10:18:47	Running
✓ Получение данных от GPS	работает	14.08.2013 0:01:00	14.08.2013 10:18:44	Running
✓ Связь с АСУ СТ service KsamMrS...	работает	14.08.2013 10:03:30	14.08.2013 10:18:32	Running
✓ Связь с АСУ СТ service KsamMrG...	работает	12.08.2013 11:01:26	14.08.2013 10:18:35	Running
✓ Связь с АСУ СТ service KsamMrS...	работает	13.08.2013 16:57:10	14.08.2013 10:18:17	Running

Сервер: ...

3.2.1

2018

Название	Значение	Среднее
Память\Доступно МБ\	9350	9345,3
Процесс\Счетчик потоков_Total	1260	1263,3
Процесс\Счетчик потоков\ASURS_Logic	95	96,2
Процесс\Счетчик потоков\ASURS_Ext_Systems	109	109
Процессор\% загрузки процессора_T...	6,7	10,51
Физический диск\% активности диска_Total	0,9	1,35
Очередь MSMQ\Сообщений в очереди\lrr-ita...	0	0

Сервер:

3.2.2

,
 ,
 ,
 > « » (ó> ó> ó
). ASURS_Ext_Systems 15
 . ,
 .

serviceKsarmMrSetService,
KsarmMrGetService / KsarmMrSubscription .

itaur-asust

«LocalusersandGroups» (MyComputer ó>Manage ó
 >SystemTools ->LocalusersandGroups ->Users),
 e 2018 - (),
 SetPassword, Proceed,

	,		
« »		.	. 2-25-03, . 3229 cit@cit.org.mps
		. .	. 2-25-03, . 3040 cit@cit.org.mps
		. .	. 2-25-03, . 3222 cit@cit.org.mps

,		, ,		
« »		. .		
« »		. .		
« »		. .		