

(« »)

(-)

,

52569005.37510.110. 6-19

25

« »

_____. _____.2019

2019

1. ФУНКЦИИ АДМИНИСТРИРОВАНИЯ ПРИ ЭКСПЛУАТАЦИИ СИСТЕМЫ	4
2. ПРОЦЕДУРЫ ПО ИНСТАЛЛЯЦИИ И ПОДГОТОВКЕ СИСТЕМЫ К ЭКСПЛУАТАЦИИ	5
2.1. Состав и содержание дистрибутивного носителя данных	5
2.2. Порядок установки системы	5
2.2.1. Подготовка к установке.....	5
2.2.2. Требования по объему хранения БД	6
2.2.3. Установка серверных компонентов системы.....	6
2.2.4. Настройка системы.....	7
AddShema	7
IBM DB2 Connect	7
ASURS_Ext_Systems	14
ASURS_Logic	15
2.2.5. Настройка APM.....	16
2.2.6. Установка и настройка клиентской части комплекса задач	17
2.2.7. Обновление клиентского компонента	17
Обновление клиентского ПО следует производить по следующей схеме:	17
2.2.8. Загрузка необходимых компонентов системы.....	17
2.2.9. Запуск сервера БД.....	18
2.2.10. Запуск ASURS_Ext_Systems и ASURS_Logic.....	18
2.3. Проверка работоспособности системы	18
3. ФУНКЦИИ АДМИНИСТРИРОВАНИЯ УЧЕТНЫХ ЗАПИСЕЙ ПОЛЬЗОВАТЕЛЕЙ	19
3.1. Включение функций администрирования	19
Типы пользователей. Полномочия. Параметры идентификации	19
Программные средства регистрации пользователей в АС	20
3.2. Функции мониторинга работы комплекса задач и аудита работы пользователей	21
3.2.1. Мониторинг состояния серверов.....	21
4. ДЕЙСТВИЯ АДМИНИСТРАТОРА В СЛУЧАЕ ВОЗНИКНОВЕНИЯ СБОЙНЫХ СИТУАЦИЙ	23
5. ПЕРЕХОД НА РЕЗЕРВНЫЙ СЕРВЕР БД	25
5.1. Остановка служб АСУСТ П.	25
5.2. Переключение ролей контекста контекст базы данных.	26
5.3. Агент SQL Server. Проверка работ.	27
5.3.1. Остановка/запуск работ с помощью SQL-скрипта:	27
5.4. 4. Смена IP адресов контура	29
5.5. Включение служб АСУСТ П.	29

ФУНКЦИИ АДМИНИСТРИРОВАНИЯ ПРИ ЭКСПЛУАТАЦИИ СИСТЕМЫ

-

,

.

.

:

-

;

-

.

1.

1.1.

:

- 1. , ExtSystems Logic.
- 2. ClientData.
- 3. .
- 4. AddShema.
- 5. () (*.xml).

1.2.

1.2.1.

- : 32 ;
- 200 .
- ,
- :
- Microsoft Windows Server 2008 R2 ;
- .Net FrameWork 4.5 ;
- Sql Server 2012 ;
- IBM DB2 Connect 8.3
- :
- IBM PC
- :
- : Intel Pentium 4 2.8 AMD Athlon 2800+;

52569005.37510.110. 6-19

- : 2 ;
- : 200 M ;
- : 1920x1080 4
- ;
- : LCD- c 21 .

- : MS Windows XP SP3;
- Microsoft .Net Framework 4.5

1.2.2.

200 .

: Microsoft SQL Server 2012.

1.2.3.

1. .
2. installutil.exe, .Net Framework 4.5

Installutil.exe < ASURS_Ext_Systems.exe >

Installutil.exe < ASURS_Logic.exe >

ASURS_Ext_Systems, ASURS_Logic.

3. \ \
- « » ,
- « »: « » « » « »
- « ».

4. Sql Server < >.

5. < > CreateDB.sql AddNSI.sql Sql

Management Studio.

6. AddShema.

7. AddShema . :

AddShema < > < >

8. IBM DB2 Connect.

9. ASURS_Ext_Systems, ASURS_Logic.

10. / .

11. . ASURS_Ext_Systems, ASURS_Logic.

1.2.4.

AddShema

: AddShema.exe.config.

.Net XML .

1. AddShema.exe.config ,

2. connectionString,

:

<connectionStrings>

```
<add name=
"AddShema.Properties.Settings.ASU_RSConnectionString"
connectionString="Data Source=127.0.0.1;Initial
Catalog=ASU_RS;Integrated Security=True"
providerName="System.Data.SqlClient" />
```

3. connectionString,

< >.

4. : AddShema.exe.config.

IBM DB2 Connect

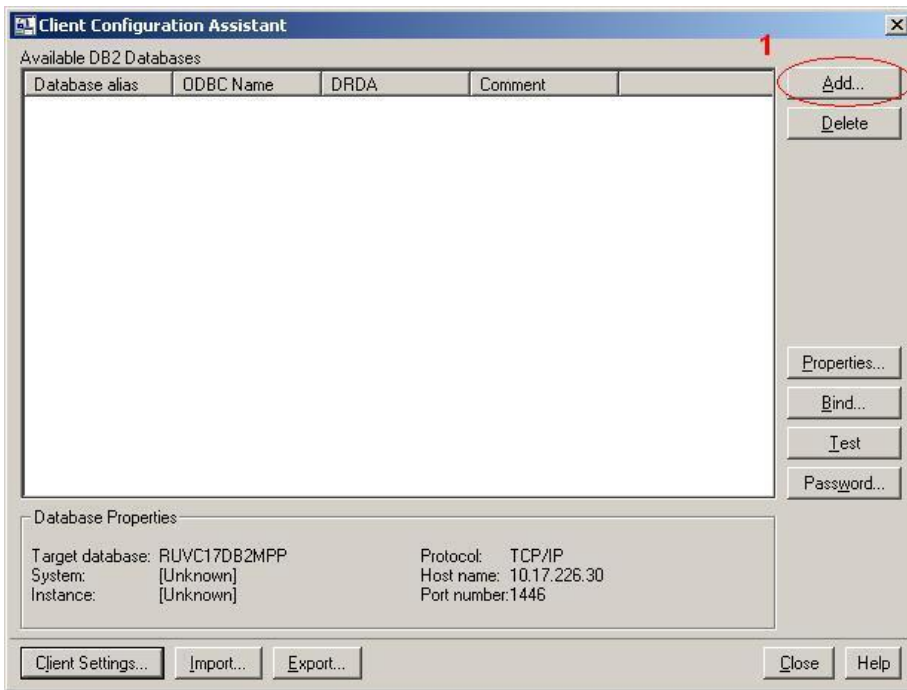
Configuration Assistant,

IBM DB2 Connect

7.2.

1. " " → "IBM DB2" → "Client Configuration Assistant".

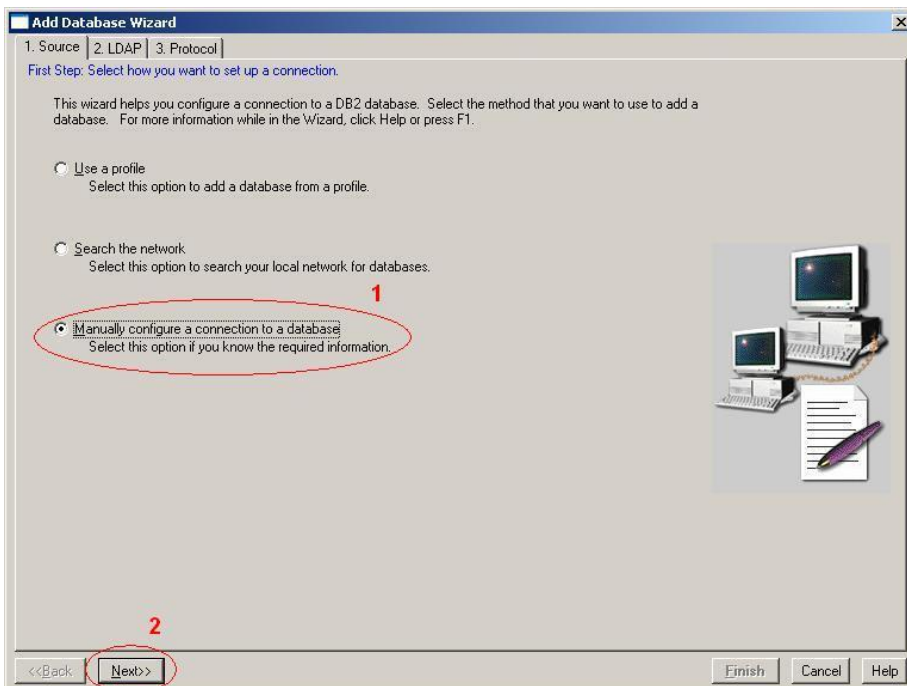
2. :



3.

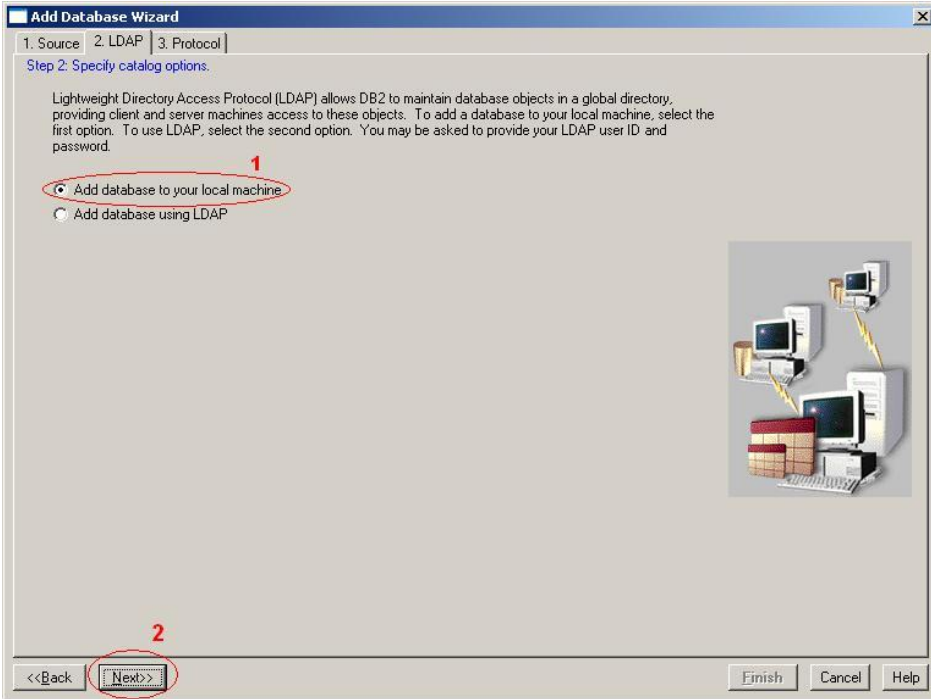
6 "

":



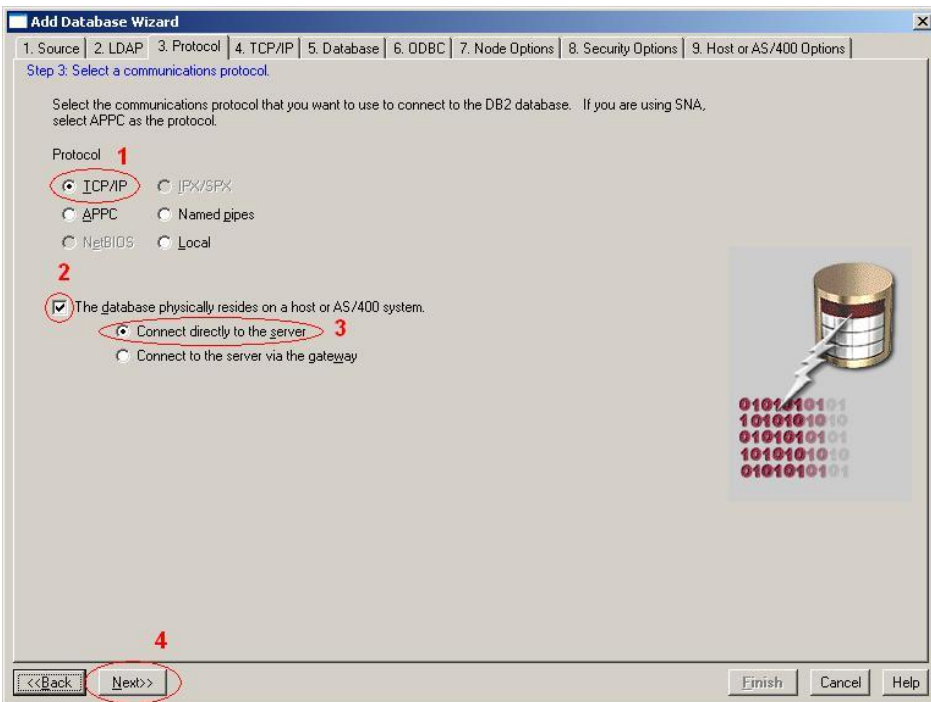
4.

:



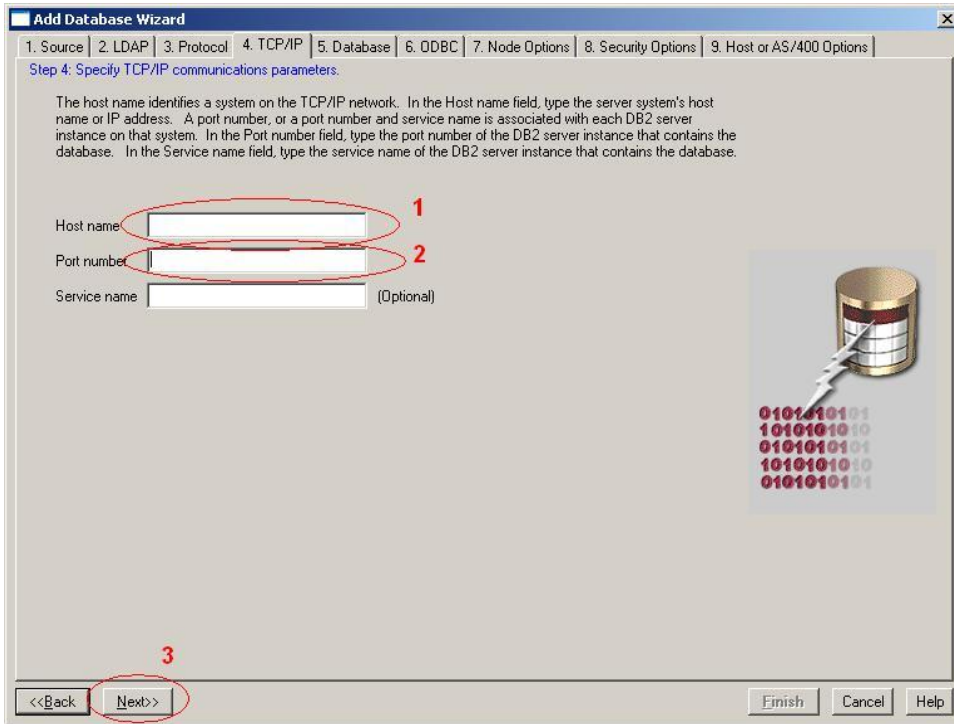
5.

:



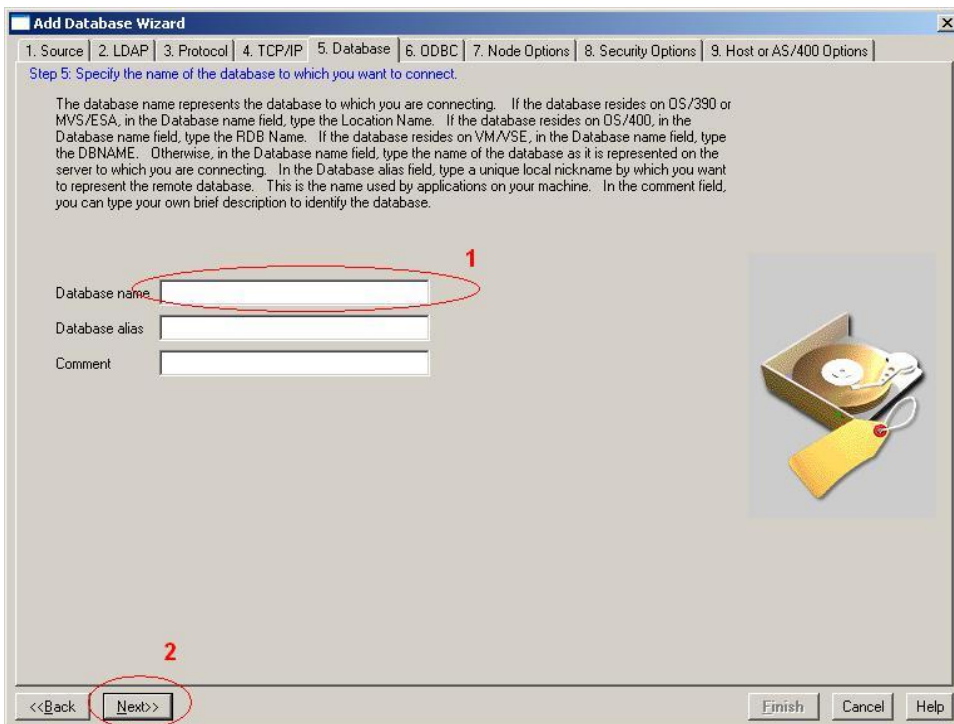
6.

:

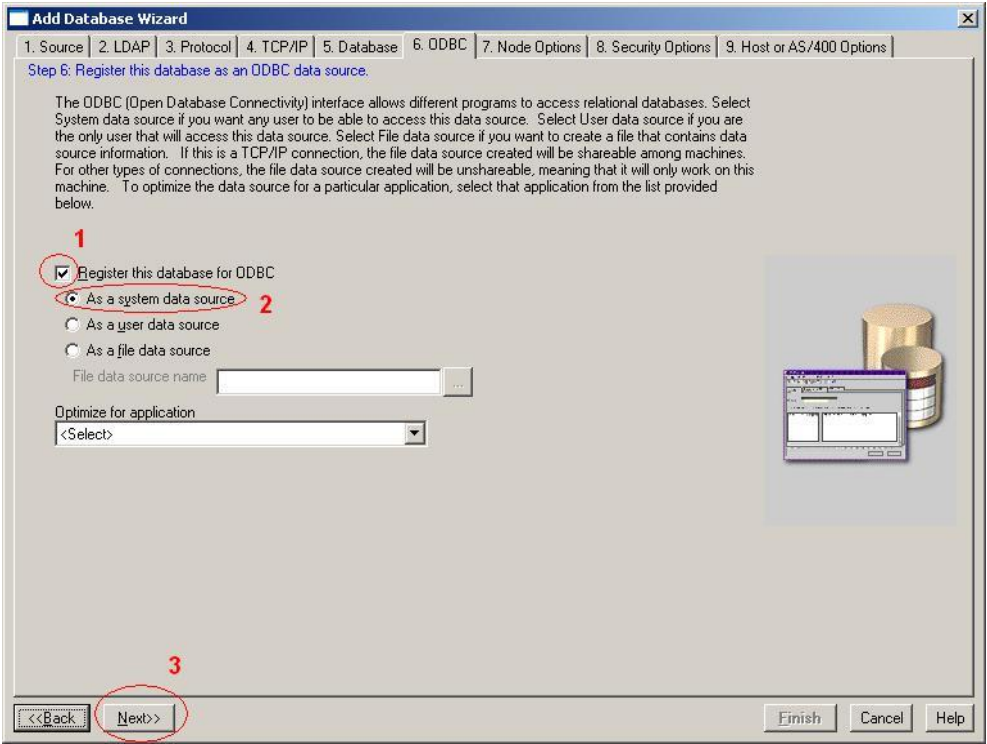


7.

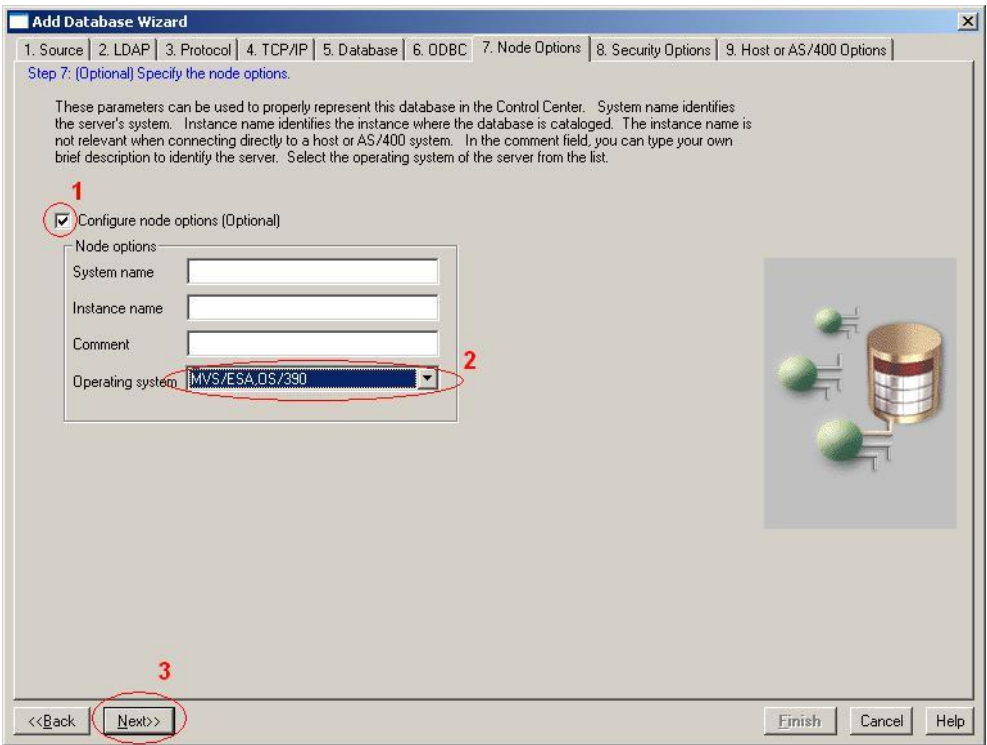
:



8. ODBC 6 :



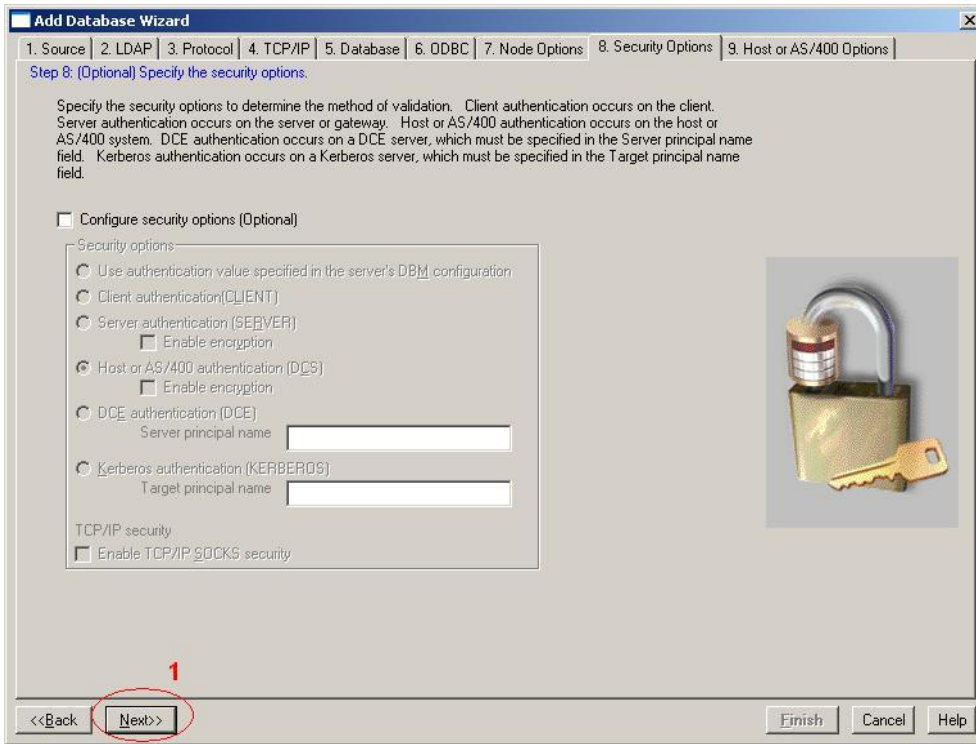
9. 6 :



10.

ó

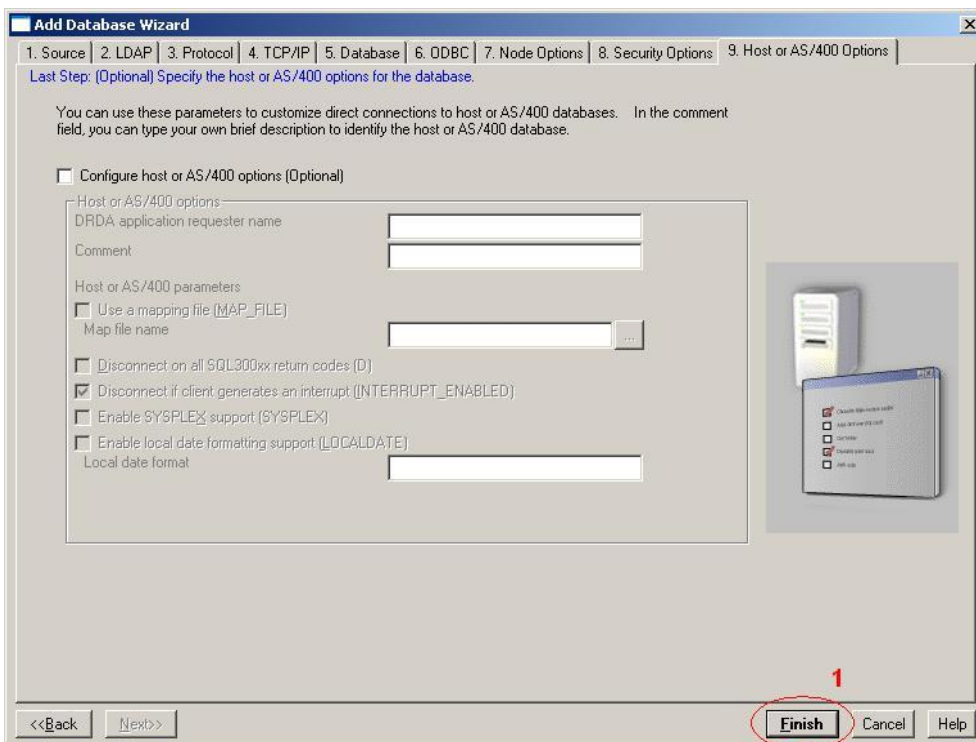
:



11.

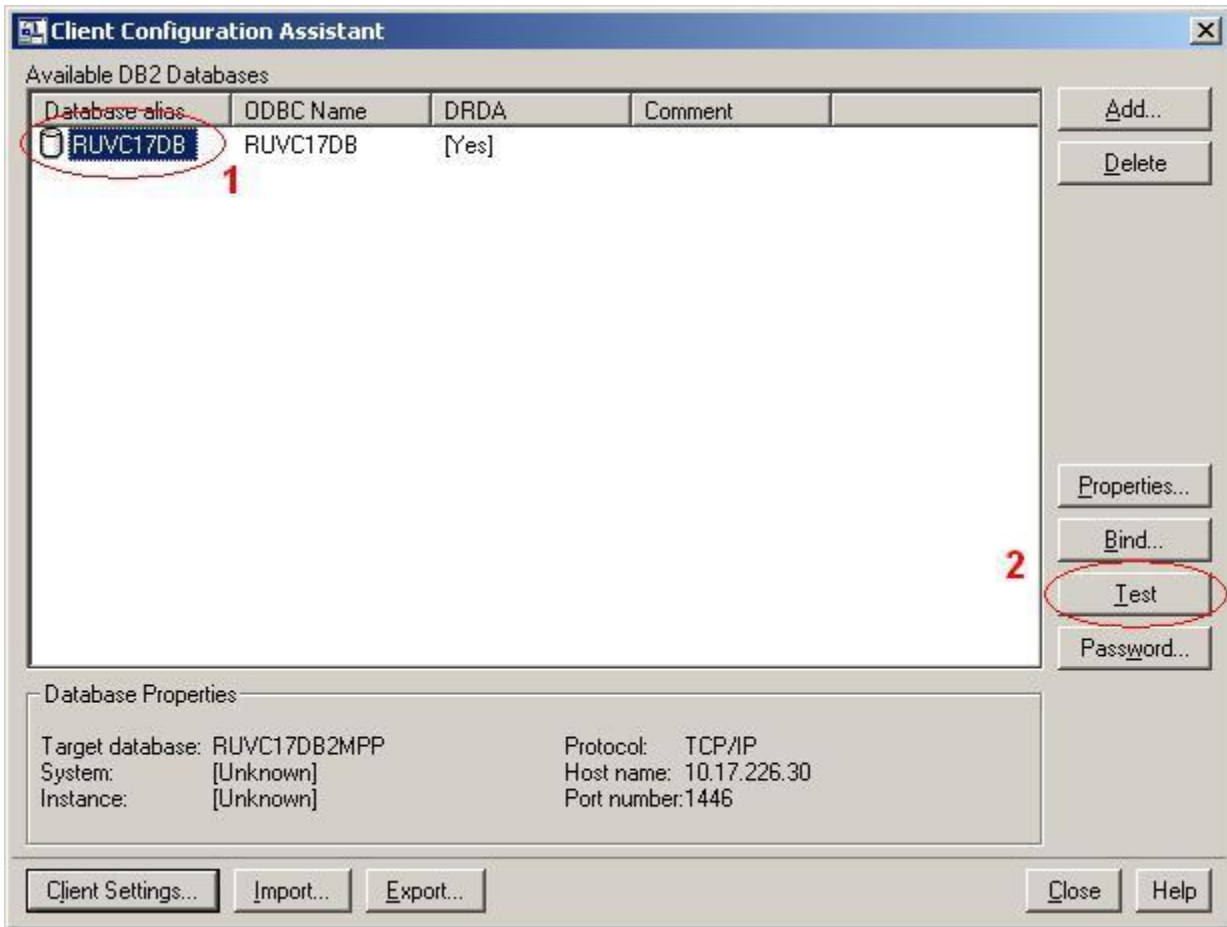
AS/400 ó

:



12.

:



13.

(

"RASPRP").

:



ASURS_Ext_Systems

: ASURS_Ext_Systems.exe.config.

.Net

XML

.

1. ASURS_Ext_Systems.exe.config

,

.

2. SqlServer,

:

```
<SqlServer connection="Data Source=127.0.0.1;Initial Catalog=ASU_RS;Integrated Security=True;" />
```

3. connection,

<

>.

4. ApkDkServer,

:

```
<ApkDkServer connection="Initial Catalog=APK-DK; Integrated Security=True" />
```

5. connection,

.

6. LogSection,

:

```
<LogSection>
  <SystemLog LogCount="3" timeDelay="2.00:00:00"
logging="true" emulation="false" logName="SystemLog"/>
  <EventLog LogCount="2" timeDelay="1.12:00:00"
logging="true" logName="ExtSystemLog"/>
```

7. SystemLog и EventLog,

.

SystemLog

.

EventLog

.

a. LogCount ;

b. timeDelay

d.hh:mm:ss, d- , hh ó , mm- , ss- ;

c. logging true ó

, false - ;

d. logName ;

52569005.37510.110. 6-19

e. emulation false.

8. channel, :

```

<channels>
  <channel ref="tcp" port="8081">
    <serverProviders>
      <formatter ref="binary" typeFilterLevel="Full" />
    </serverProviders>
    <clientProviders>
      <formatter ref="binary" />
    </clientProviders>
  </channel>
</channels>

```

9. port,

10. : ASURS_Ext_Systems.exe.config

ASURS_Logic

: ASURS_Logic.exe.config.

.Net XML .

1. ASURS_Logic.exe.config ,

2. SqlServer,

```

:
<SqlServer connection="Data Source=127.0.0.1;Initial
Catalog=ASU_RS;Integrated Security=True;" />

```

3. connection,

< >.

4. LogSection,

:

```

<LogSection>
  <EventLog LogCount="2" timeDelay="1.12:00:00"
logging="true" logName="ExtSystemLog"/>

```

5. EventLog, ,

" ASURS_Ext_Systems " .7.

6. AsuRSExtSystemURL,

:

```

<AsuRSExtSystemURL>
  <AsuRSExtSystemURL url="tcp://127.0.0.1:8081"/>

```

52569005.37510.110. 6-19

</AsuRSExtSystemURL>

7. url
" ASURS_Ext_Systems " .9.

8. Asust, :
<Asust Url="http://10.240.3.71:8081/KsarmMrGetService?wsdl"
IsEnable="false"/>

url, Web
. IsEnable (true) (false),

9. FileLocation,

:
< UpdaterSection>
<FileLocation Path = "..\..\..\Client\bin\Debug\" />
</UpdaterSection>

10. Path .

11. channel, :

```
<channels>
  <channel ref="tcp" port="8080">
    <serverProviders>
      <formatter ref="binary" typeFilterLevel="Full" />
    </serverProviders>
    <clientProviders>
      <formatter ref="binary" />
    </clientProviders>
  </channel>
</channels>
```

11. port,

12. : ASURS_Logic.exe.config

1.2.5.

: client.exe.config.

.Net

XML

1. client.exe.config ,

2. channel, :

```
<channel ref="tcp" port="8082" name ="clientAsursCallback">
  <clientProviders>
    <formatter ref="binary" />
  </clientProviders>
```

52569005.37510.110. 6-19

```

<serverProviders>
  <formatter ref="binary" typeFilterLevel="Full" />
</serverProviders>
</channel>

```

3. port,

4. Server, :

```

<Server IP="127.0.0.1" port="8080"/>

```

5. IP, IP, ,
port

ASURS_Logic " . 11.

6. : client.exe.config

1.2.6.

ClientData



1.2.7.

:

1. .
2. ClientData.
3. .

1.2.8.

- ;
- ASURS_Ext_Systems;

- ASURS_Logic;
- IBM DB2 Connect 8.3.

1.2.9.

1.2.10. ASURS_Ext_Systems ASURS_Logic

\ \ ,
 « ».

1.3.

,
 (),
 (,
 .).
 ,
 .
 «
 - ».

2.

2.1.

• •

/										
	+	+	+	+	+	+	+	+	+	
	+	+	+				+		+	
							+		+	
	+	+	+				+	+	+	
()	+	+	+	+	+	+	+	+	+	
(.)	+	+	+	+	+	+	+	+	+	

1. - (- , í);

2. ó ();

3. ó . :

1. ;

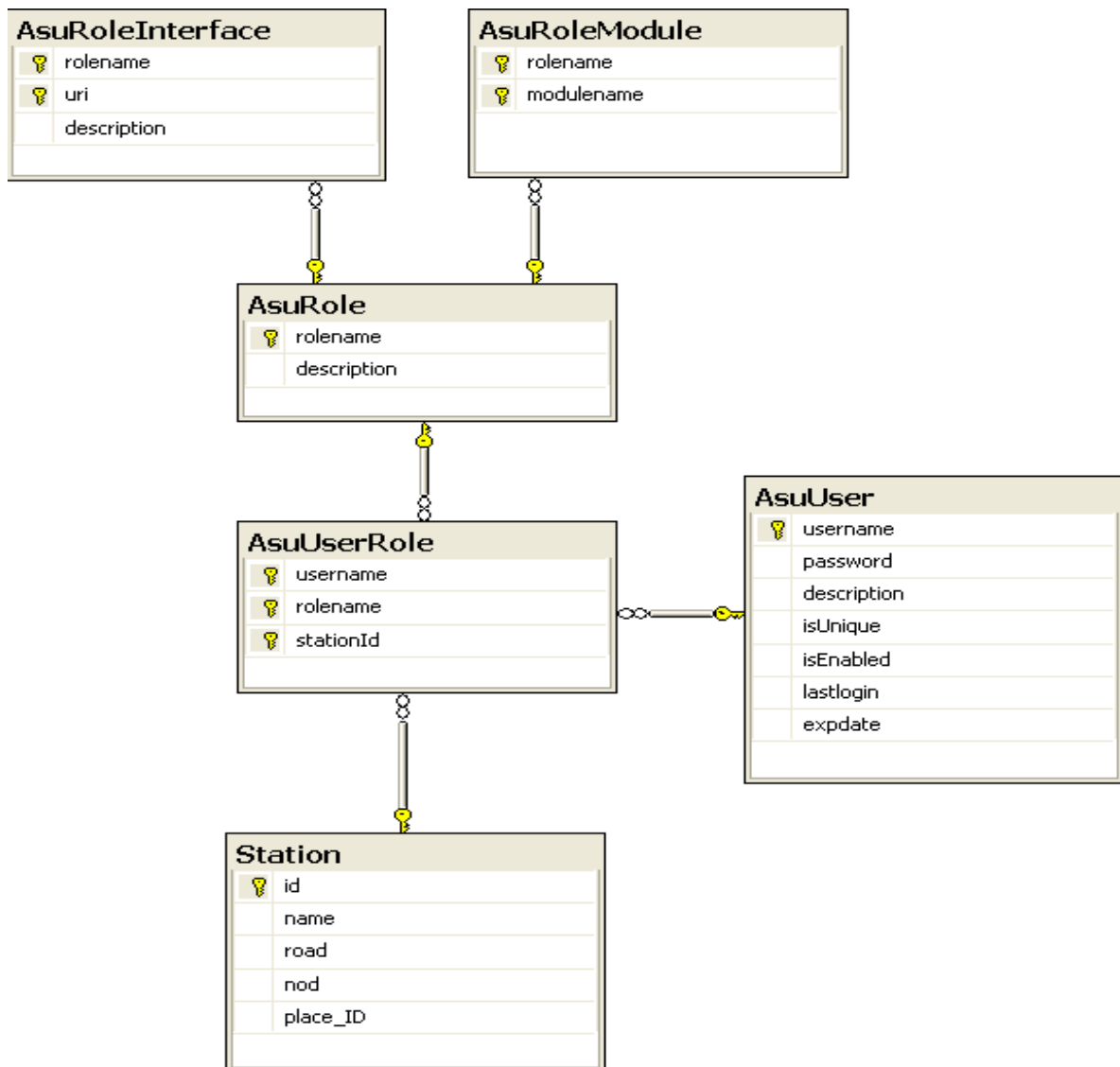
2. , ;

3. , , . (,),

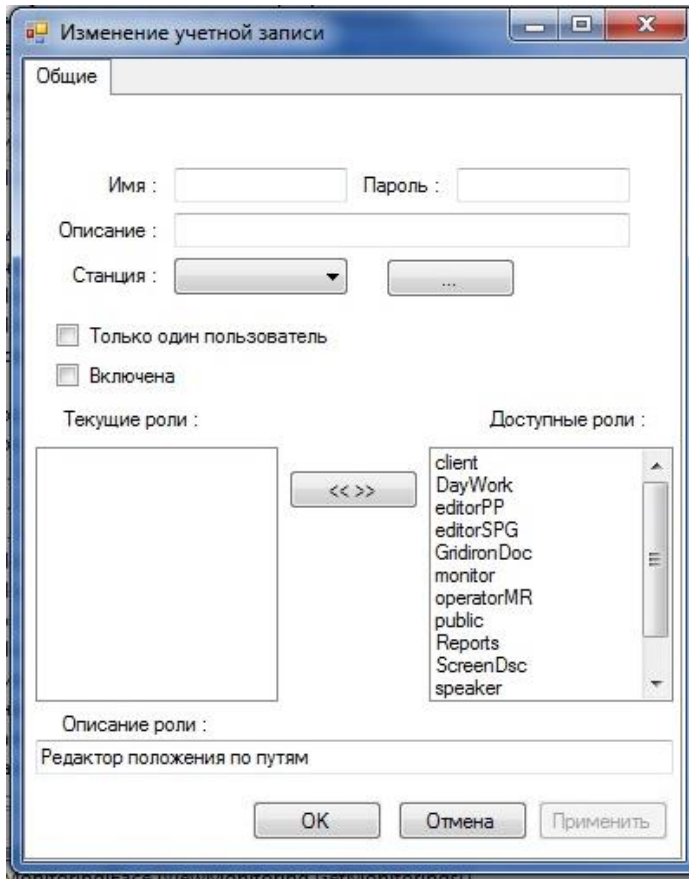
.

3.1.

3.1 ,



3.1



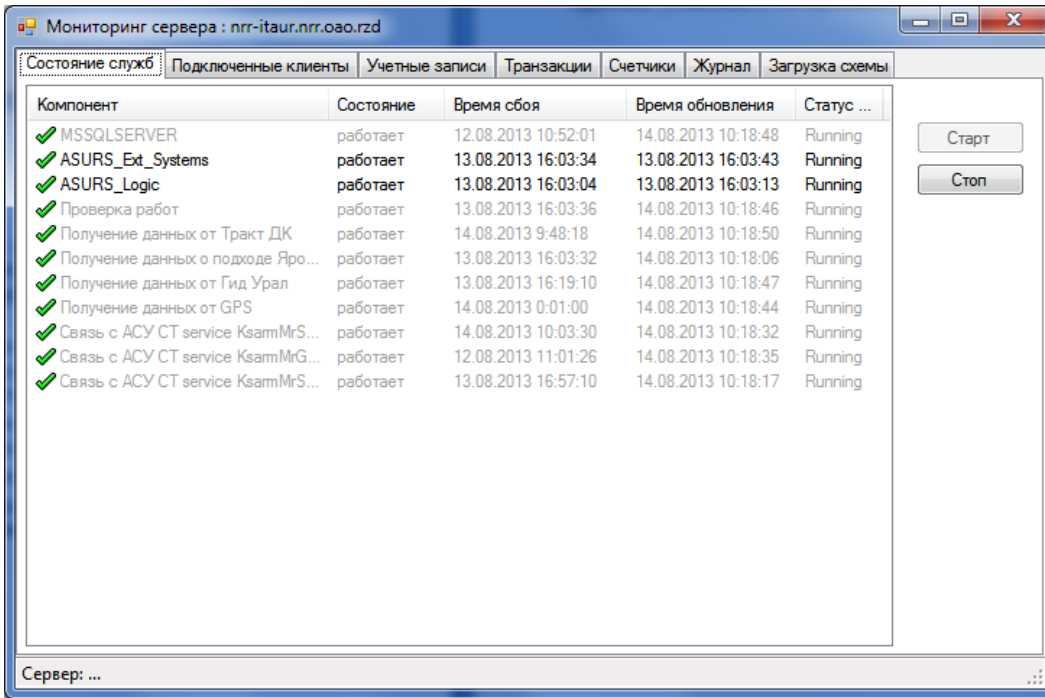
3.1.

2.2.

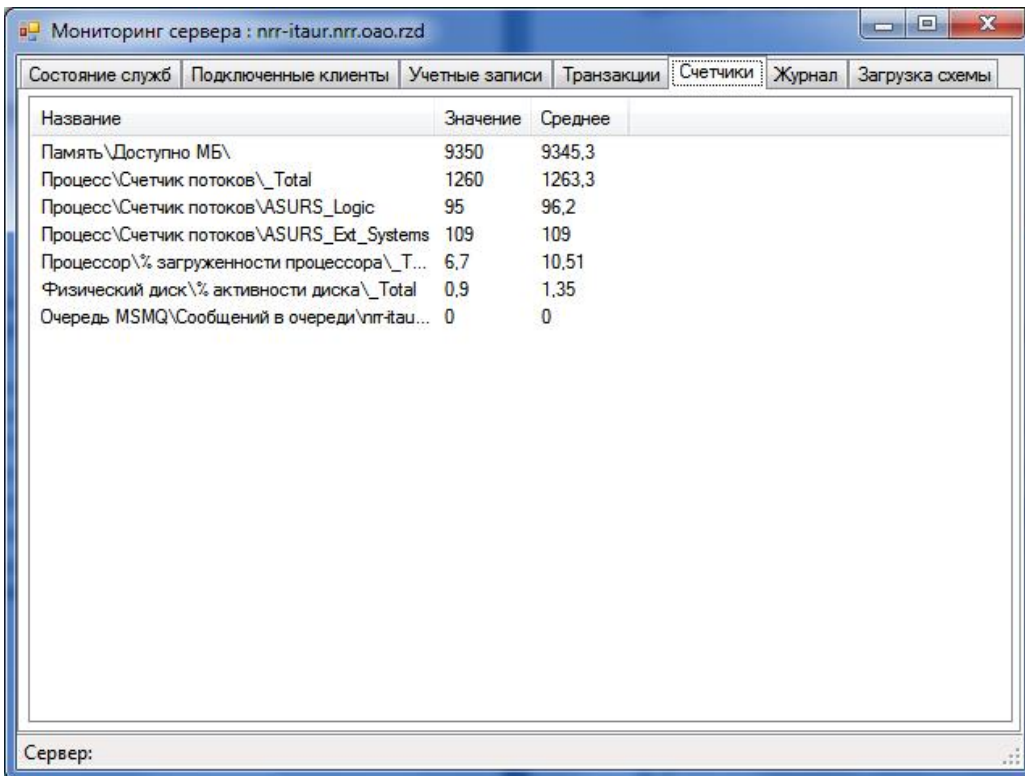
2.2.1.

IBMTivoliMonitoring.

3.2.1, 3.2.2



3.2.1



3.2.2

3.

MSSQLSERVER,

SQL , -> 20

« » (SQL Server (MSSQLSERVER) SQL Server 15 ASURS_Ext_Systems.

ASURS_Logic 15 ASURS_Ext_Systems, ASURS_Ext_Systems.

ASURS_Logic ASURS_Ext_Systems, ASURS_Ext_Systems.

ASURS_Ext_Systems.exe. 250 ASURS_Logic.exe

ASURS_Logic 15 ASURS_Ext_Systems, ASURS_Ext_Systems.

« » (ó> ó> ó>
) ASURS_Ext_Systems 15 .

serviceKsarmMrSetService, KsarmMrGetService
/ KsarmMrSubscription .

itaur-asust

«LocalusersandGroups» (MyComputer ó>Manage ó>SystemTools -
>LocalusersandGroups ->Users), e
- - (), SetPassword,
Proceed,

4.

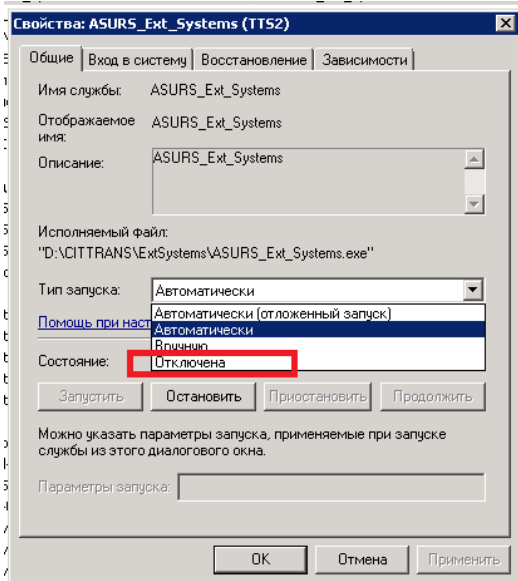
с

4.1.

(ASURS_Ext_Systems.exe, ASURS_Logic.exe, ASURS_Monitor.exe):

Имя	Описание	Состояние	Тип запуска	Вход от имени
ASURS_Ext_Systems	ASURS_Ext_Systems	Работает	Автоматиче...	Локальная система
ASURS_Logic	ASURS_Logic	Работает	Автоматиче...	Локальная система
ASURS_Monitor	ASURS_Monitor	Работает	Автоматиче...	Локальная система
DHCP-клиент	Регистрирует и обновляет IP...	Работает	Автоматиче...	Локальная служба
DNS-клиент	Служба DNS-клиента (dnscas...	Работает	Автоматиче...	Сетевая служба
Dr.Web Scanning Engine (DrWebEngine)	Dr.Web (R) Scanning Engine с...		Отключена	Локальная система
Google Chrome Elevation Service			Вручную	Локальная система

(ASURS_Ext_Systems.exe, ASURS_Logic.exe, ASURS_Monitor.exe) б



Выполнение остановки служб с помощью пакетной команды:

ASURS_Ext_Systems

Sc.exe :

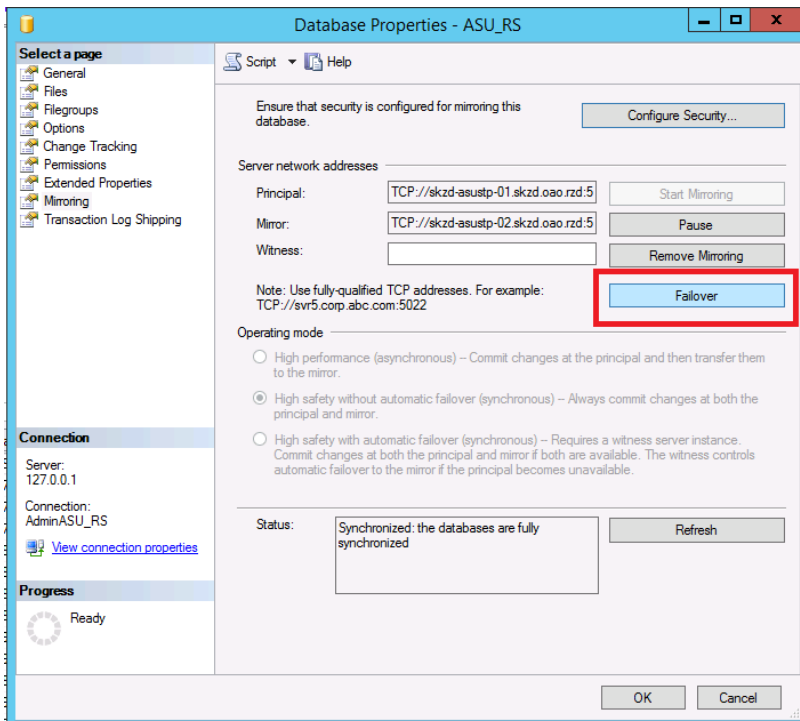
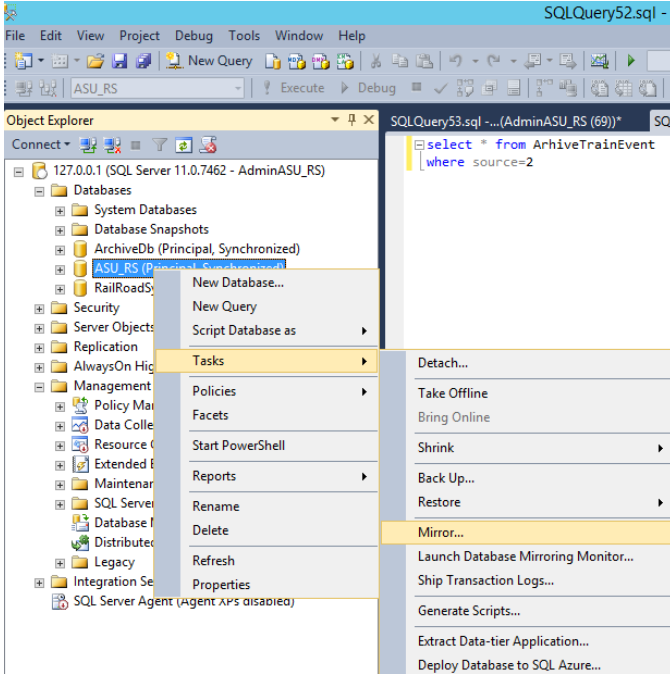
```
sc config ASURS_Ext_Systems start= "disabled"
```

```
sc stop ASURS_Ext_Systems
```

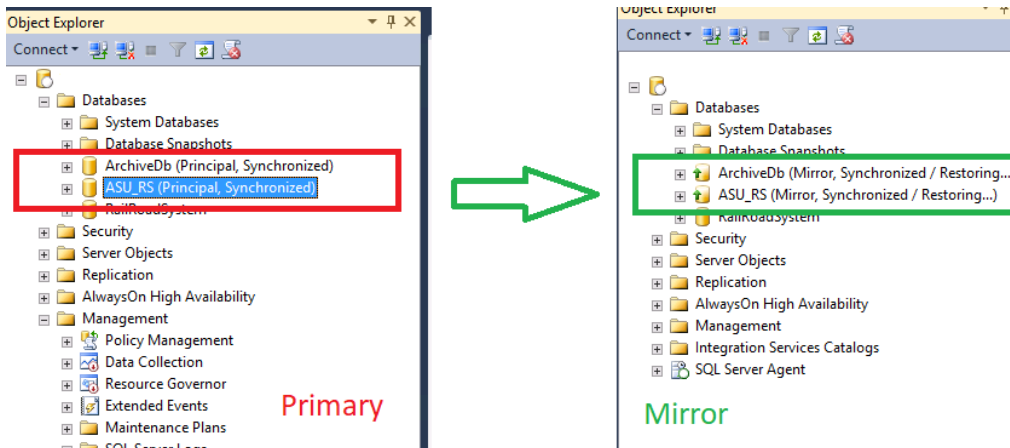
4.2.

(mirroring)

(PRINCIPIAL) Management Studio MSSQL:



52569005.37510.110. 6-19



Переключение ролей с помощью sql-скрипта.

SQL

:

use [master]

```
ALTER DATABASE [ASU_RS]
SET PARTNER FAILOVER
GO
```

```
ALTER DATABASE [ArchiveDb]
SET PARTNER FAILOVER
GO
```

4.3. SQL Server.

- ArchiveData_Gr1,
- ArchiveData_Gr2,
- CleanArhive,
- ClearArchLogTab

4.3.1.

/

SQL-

:

:

```
--
IF EXISTS(SELECT name FROM msdb.dbo.sysjobs WHERE name = 'ArchiveData_Gr1')
BEGIN
EXEC msdb.dbo.sp_update_job @job_name = N'ArchiveData_Gr1', @new_name =
N'ArchiveData_Gr1', @description = N'Add to archive base from ASU_RS, Part1', @enabled = 0
END
```

```
--
IF EXISTS(SELECT name FROM msdb.dbo.sysjobs WHERE name = 'ArchiveData_Gr2')
BEGIN
EXEC msdb.dbo.sp_update_job @job_name = N'ArchiveData_Gr2', @new_name =
N'ArchiveData_Gr2', @description = N'Add to archive base from ASU_RS, Part2', @enabled = 0
END
```

```
--
IF EXISTS(SELECT name FROM msdb.dbo.sysjobs WHERE name = 'ClearArchLogTab')
BEGIN
EXEC msdb.dbo.sp_update_job @job_name = N'ClearArchLogTab', @new_name =
N'ClearArchLogTab', @description = N'Clean log table ArchiveLog', @enabled = 0
END
GO
```

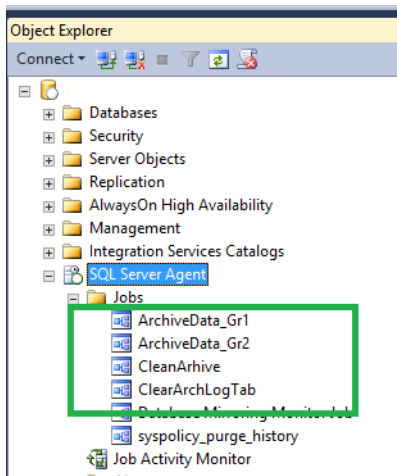
:

```
--
EXEC msdb.dbo.sp_update_job @job_name = N'ArchiveData_Gr1', @new_name =
N'ArchiveData_Gr1', @description = N'Add to archive base from ASU_RS, Part1', @enabled = 1
```

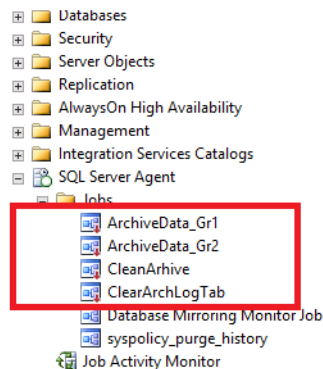
```
--
EXEC msdb.dbo.sp_update_job @job_name = N'ArchiveData_Gr2', @new_name =
N'ArchiveData_Gr2', @description = N'Add to archive base from ASU_RS, Part2', @enabled = 1
```

```
--
EXEC msdb.dbo.sp_update_job @job_name = N'ClearArchLogTab', @new_name =
N'ClearArchLogTab', @description = N'Clean log table ArchiveLog', @enabled = 1
GO
```

, ó):



Mirror



4.4. 4. IP

10.51.5.76 () → 10.51.5.XX ()
 10.51.5.77() → 10.51.5.76()
 10.51.5.XX → 10.51.5.77()

4.5.

: ASURS_Ext_Systems.exe, ASURS_Logic.exe,
 ASURS_Monitor.exe

Службы				
Имя	Описание	Состояние	Тип запуска	Вход от имени
ASURS_Ext_Systems	ASURS_Ext_Systems	Работает	Автоматиче...	Локальная система
ASURS_Logic	ASURS_Logic	Работает	Автоматиче...	Локальная система
ASURS_Monitor	ASURS_Monitor	Работает	Автоматиче...	Локальная система
DHCP-клиент	Регистрирует и обновляет IP...	Работает	Автоматиче...	Локальная служба
DNS-клиент	Служба DNS-клиента (dnscas...	Работает	Автоматиче...	Сетевая служба
Dr.Web Scanning Engine (DrWebEngine)	Dr.Web (R) Scanning Engine с...	Отключена	Отключена	Локальная система
Google Chrome Elevation Service			Вручную	Локальная система

,		, ,		
		. .		
		. .		