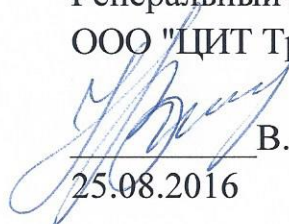


Центр информационных технологий
на транспорте М

УТВЕРЖДАЮ

Генеральный директор

ООО "ЦИТ Транс М"



В.А. Никандров

25.08.2016

Единая автоматизированная система управления
перевозочным процессом и грузовыми перевозками
(ЕАСУППГП)

Автоматизированная система управления
конвенционными запрещениями и ограничениями
(АСУ КЗО)

Руководство администратора
52569005.47511.016-26.2 И6

СОДЕРЖАНИЕ

ВВЕДЕНИЕ.....	2
1 ИНСТАЛЛЯЦИЯ И ОБНОВЛЕНИЕ ПРОГРАММНОГО ОБЕСПЕЧЕНИЯ СУБД.....	3
3. СОЗДАНИЕ БАЗЫ ДАННЫХ.....	8
3.1 ОПРЕДЕЛЕНИЕ КОНФИГУРАЦИИ ФАЙЛОВОЙ СИСТЕМЫ ДЛЯ ХРАНЕНИЯ БАЗЫ ДАННЫХ.....	9
3.2 КОНФИГУРИРОВАНИЕ ПАРАМЕТРОВ СУБД.	10
3.3 ОПРЕДЕЛЕНИЕ УРОВНЕЙ БЕЗОПАСНОСТИ ДОСТУПА К БАЗЕ ДАННЫХ.....	12
3.4 ОПРЕДЕЛЕНИЕ ПОЛЬЗОВАТЕЛЕЙ И ПРАВ ДОСТУПА К ОБЪЕКТАМ БАЗЫ ДАННЫХ.....	14
3.5 ВЫПОЛНЕНИЕ РЕЗЕРВНОГО КОПИРОВАНИЯ И ВОССТАНОВЛЕНИЯ БАЗ ДАННЫХ.....	19
3.6 ЗАПУСК И ОСТАНОВ СУБД.	22
4. СОЗДАНИЕ КОПИИ И ВОССТАНОВЛЕНИЕ БАЗ ДАННЫХ КЗО.	23

ВВЕДЕНИЕ.

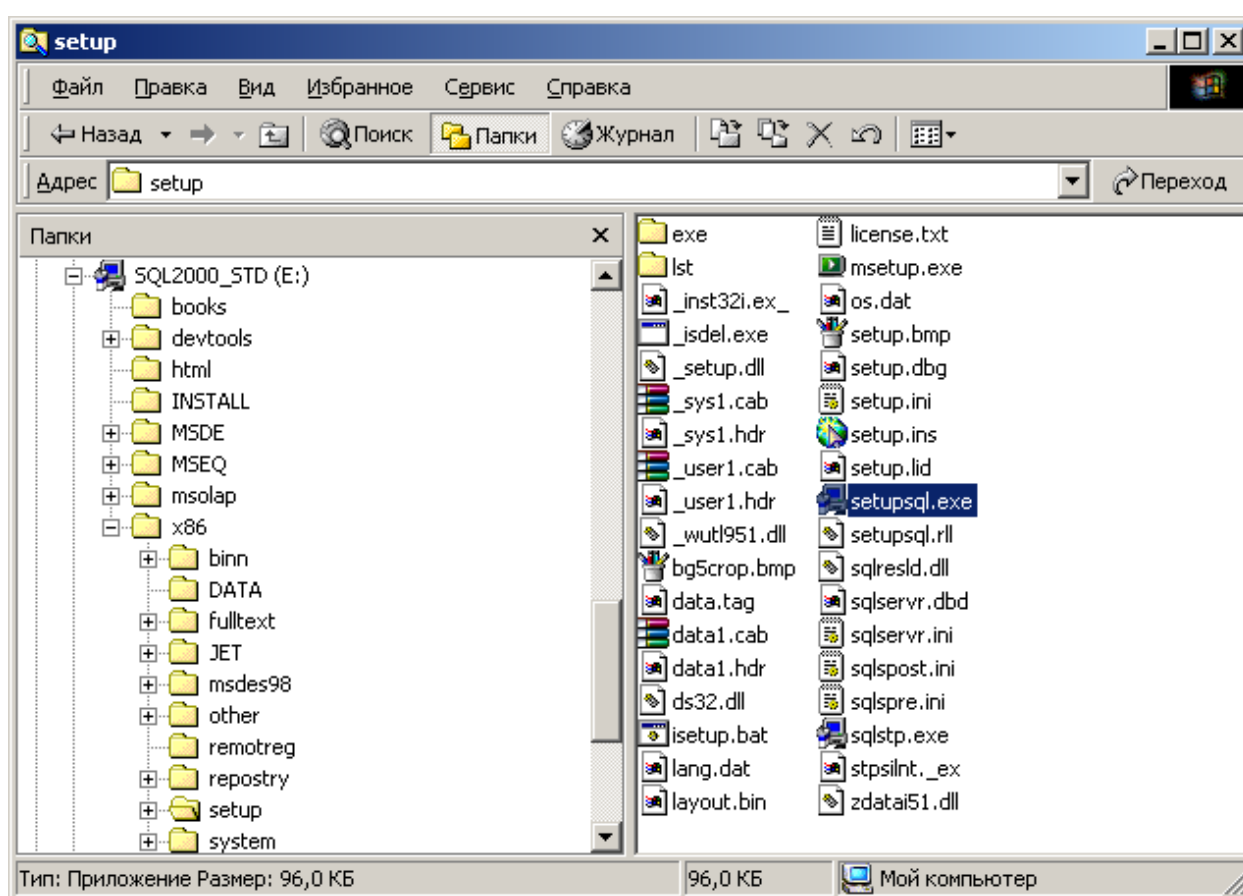
Пользователь системы, подключившийся к базе данных с login:= kz, получает полный контроль над ресурсами базы данных и становится администратором базы данных (АДБ).

В область его прав и обязанностей входит выполнение функций, которые будут описаны ниже.

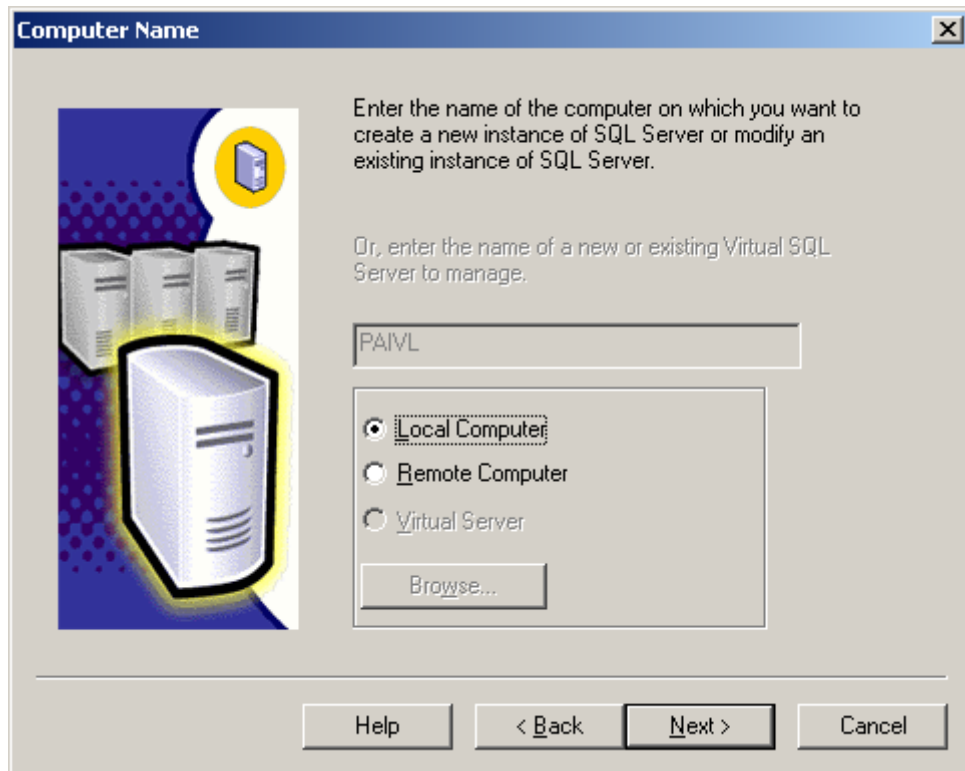
В СУБД “Microsoft SQL Server 2000” основным средством выполнения административных функций является графический интерфейс, предоставляемый программой “Enterprise Manager”.

1 ИНСТАЛЛЯЦИЯ И ОБНОВЛЕНИЕ ПРОГРАММНОГО ОБЕСПЕЧЕНИЯ СУБД.

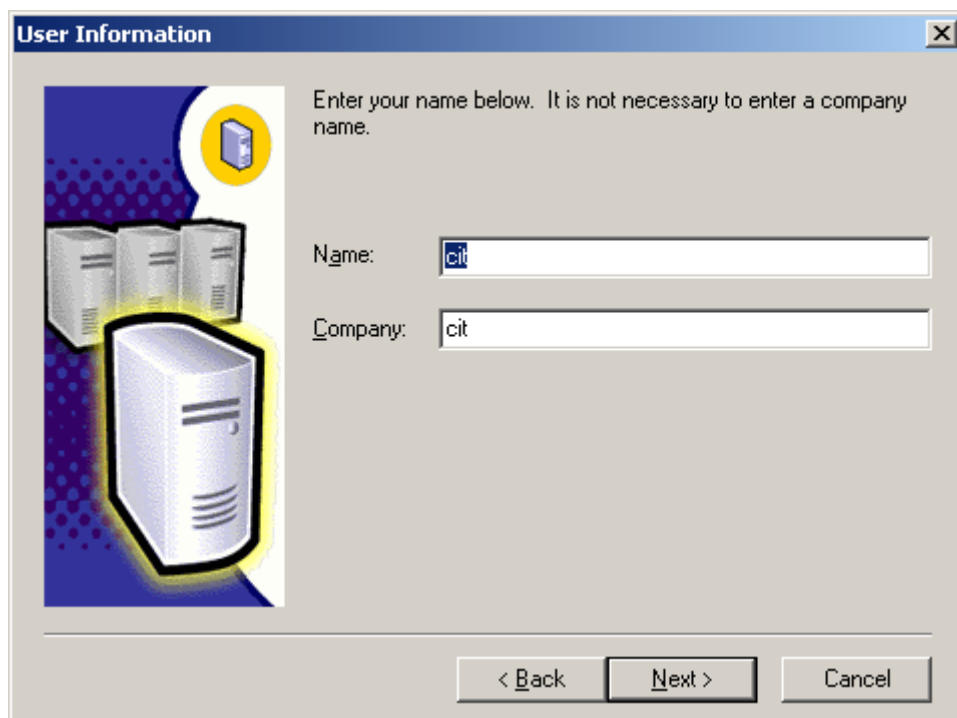
Если после вставки CD в дисковод, не запустилась программа инсталляции, то запустите программу setup.exe из директории [имя CD:\]x86\setup\setupsql.exe инсталляционного диска.



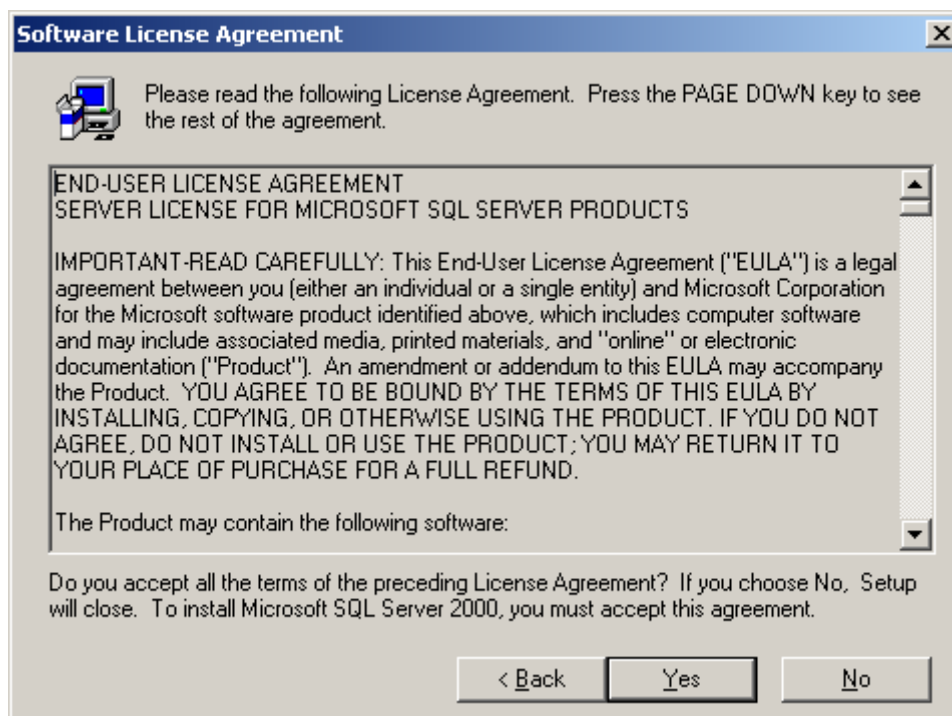
Если инсталляция производится на локальный компьютер, то оставьте предложенный метод инсталляции.



Укажите собственника данной копии SQL Server:

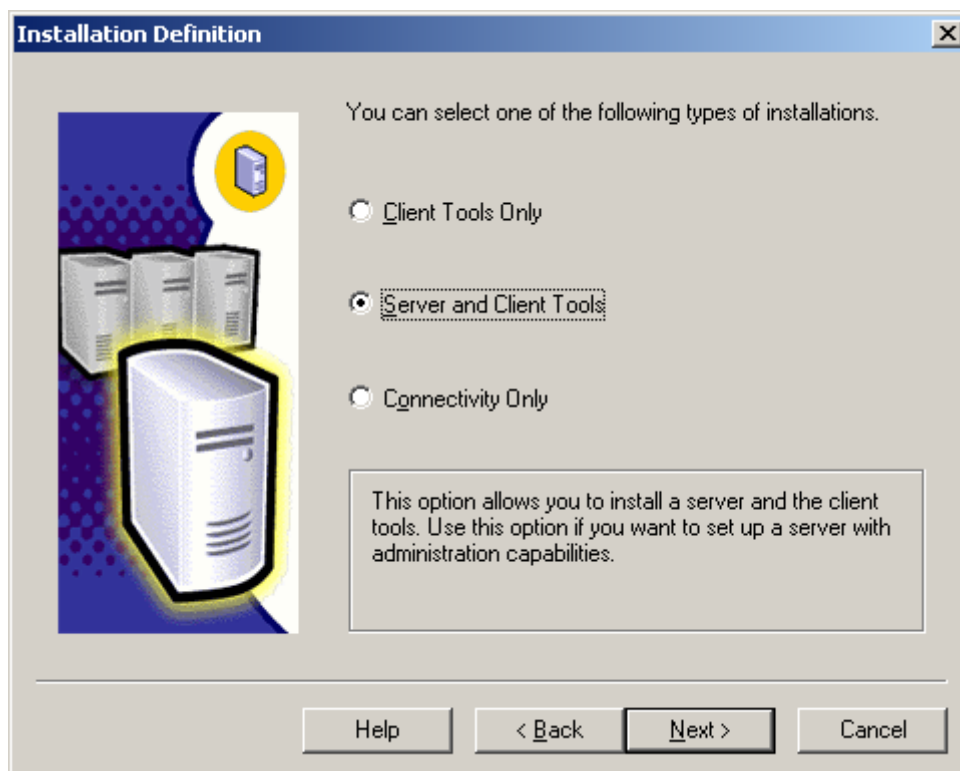


Подтвердите согласие с предложенным лицензионным соглашением:

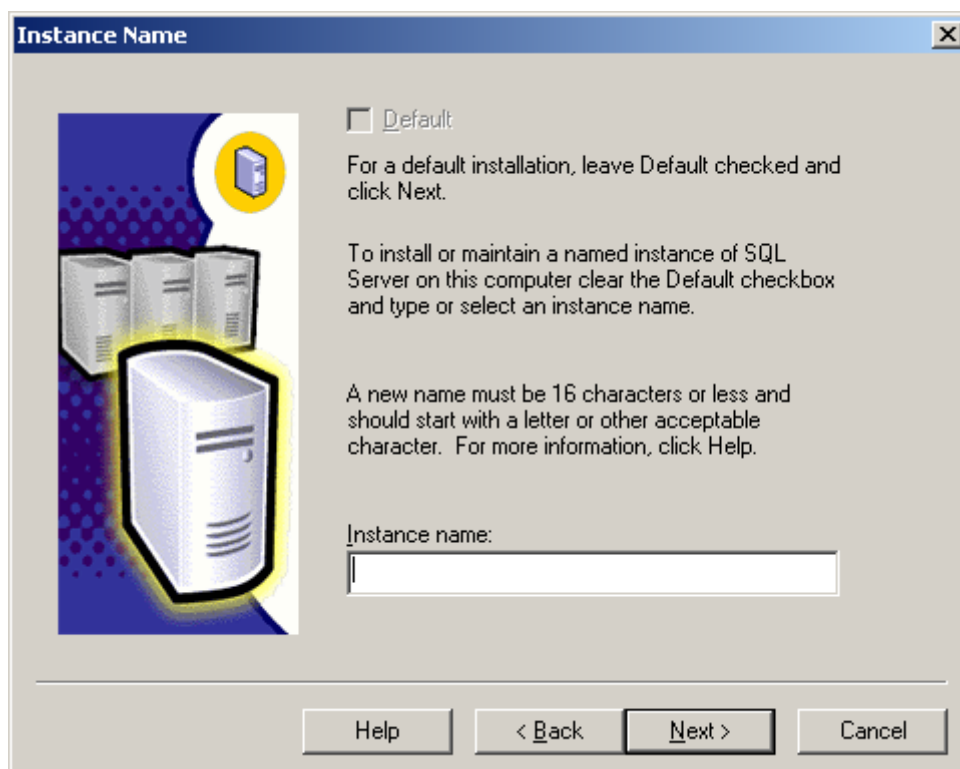


На следующем шаге будут предложены все доступные опции инсталляции.

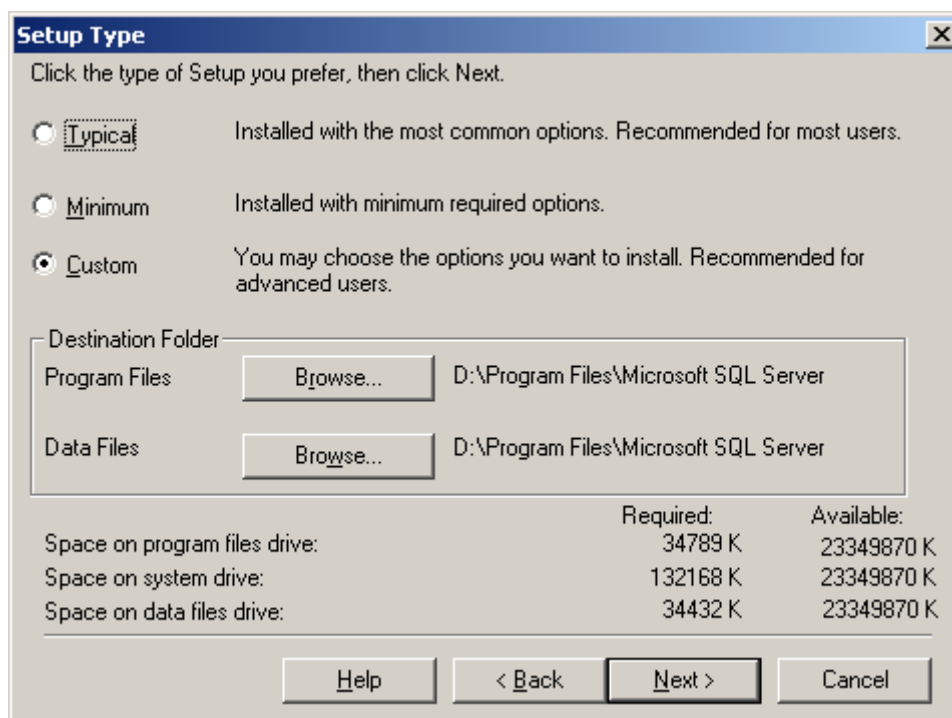
Если программа определит, что локальный компьютер не является сервером, то предложит установить опции программного обеспечения клиента.



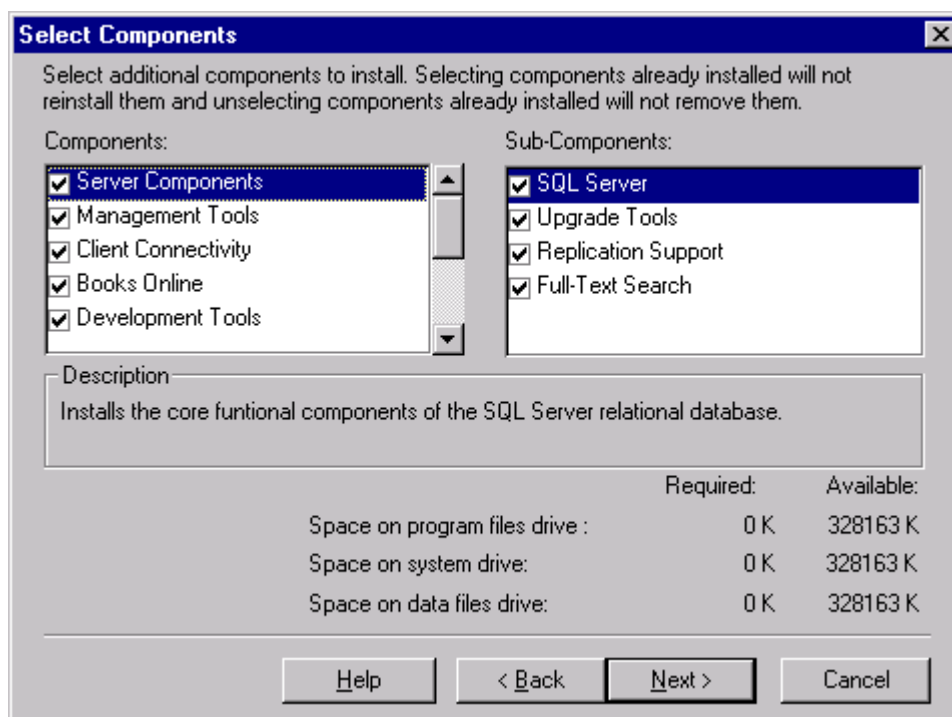
Оставьте предложенное имя (имя компьютера) в качестве имени процесса SQL Server. Если на компьютере уже установлен SQL Server, то нужно указать имя для второй копии.



Далее укажите способ установки ПО. Если указать <Typical>, то сразу начнётся процесс инсталляции.

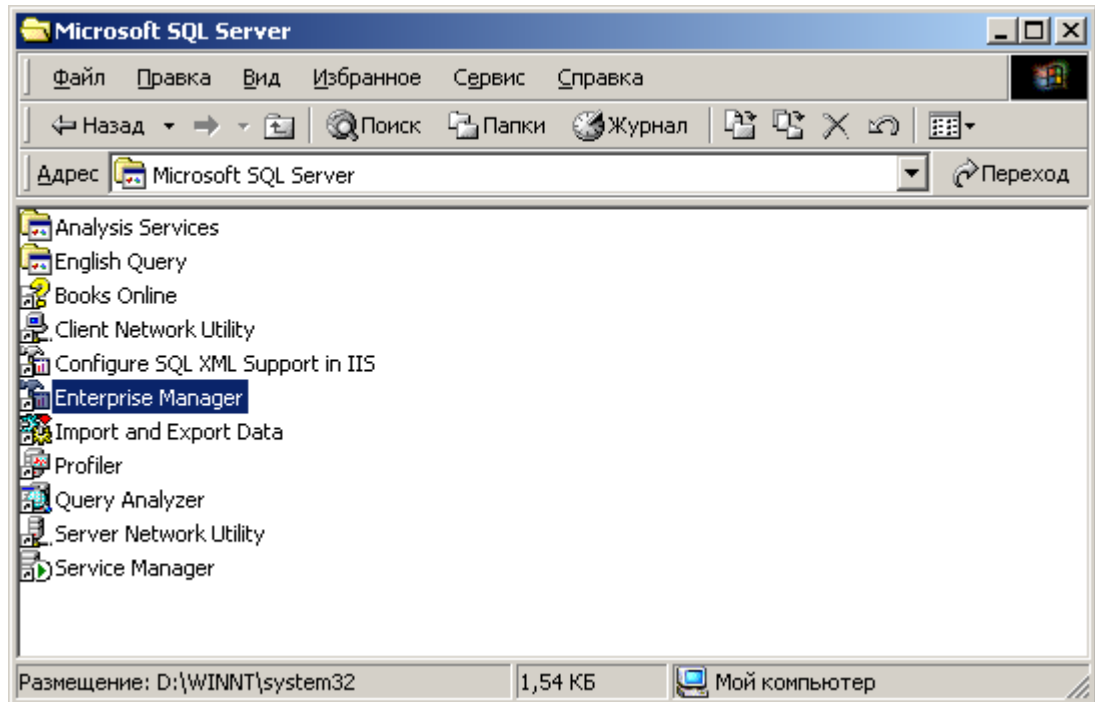


После подтверждения выбора опций (в случае Custom) последует инсталляция ПО.



3. СОЗДАНИЕ БАЗЫ ДАННЫХ

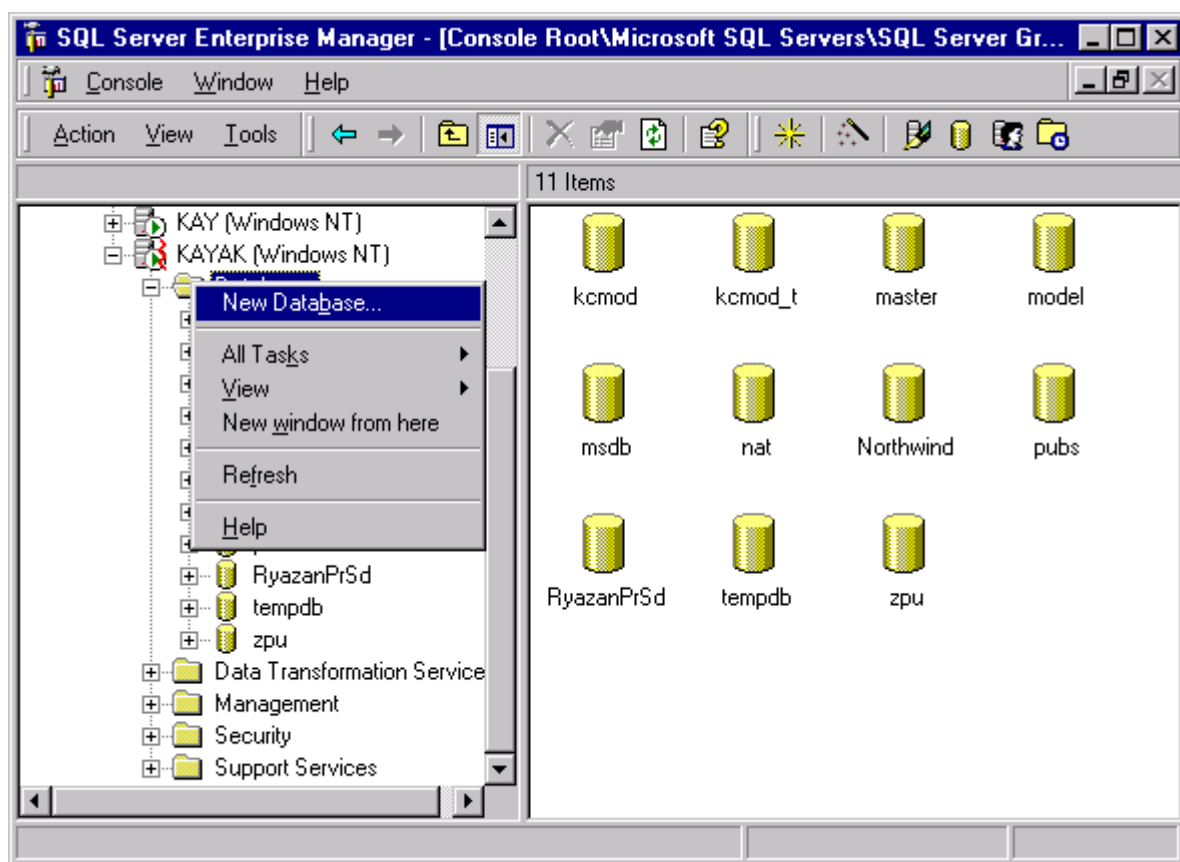
Из меню Start -> Programs -> Microsoft SQL Server запустите программу “Enterprise Manager”



3.1 Определение конфигурации файловой системы для хранения базы данных.

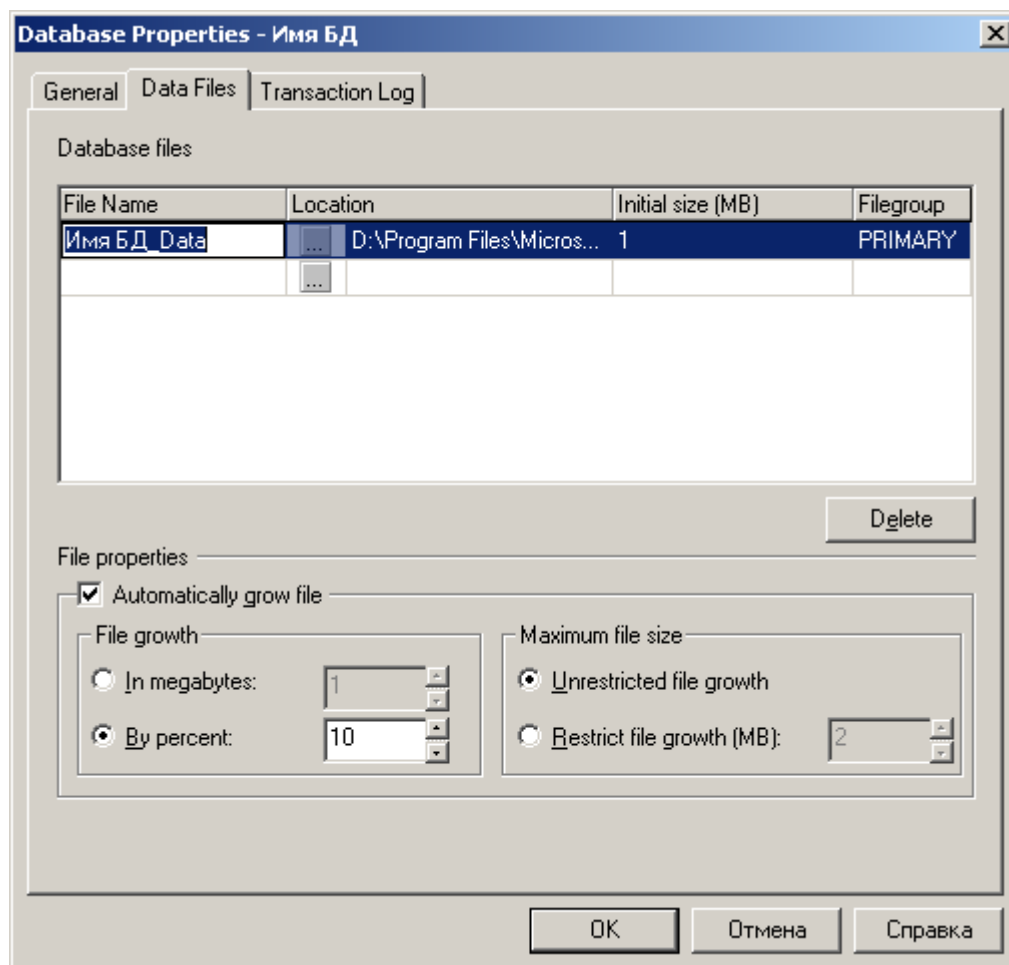
Создание базы данных.

Щёлкните правой кнопкой мышки на папке Databases и выберите режим создания новой базы данных.



Укажите параметры создаваемой базы данных и журнала транзакций (на второй закладке).

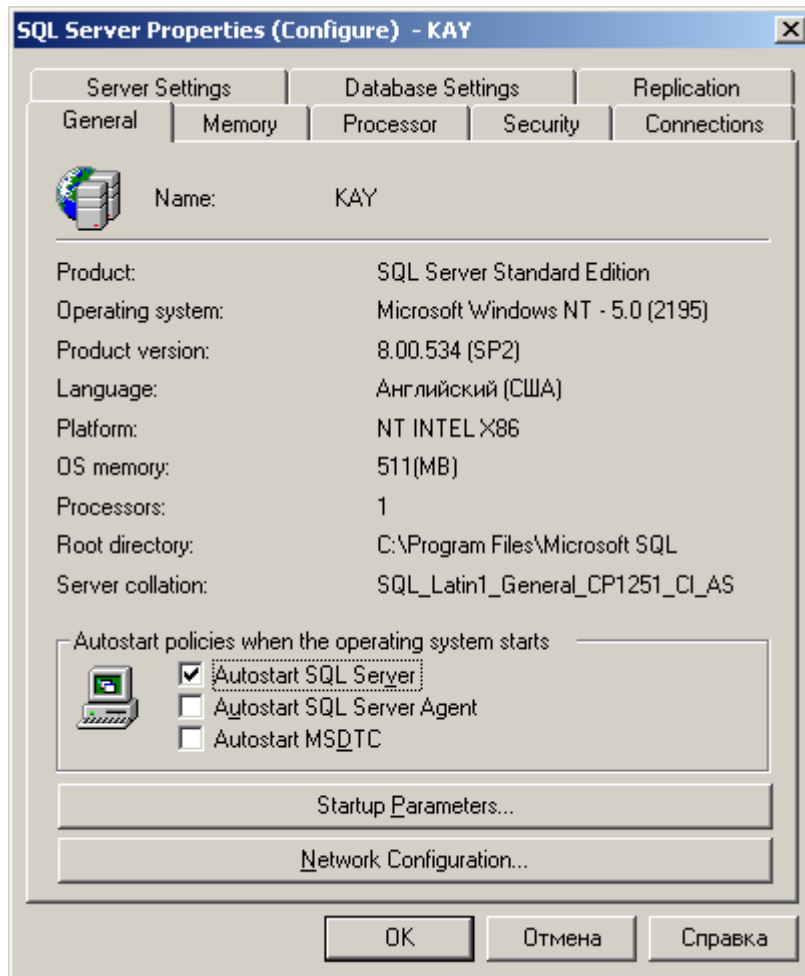
После нажатия кнопки “ok” будет создана база данных.



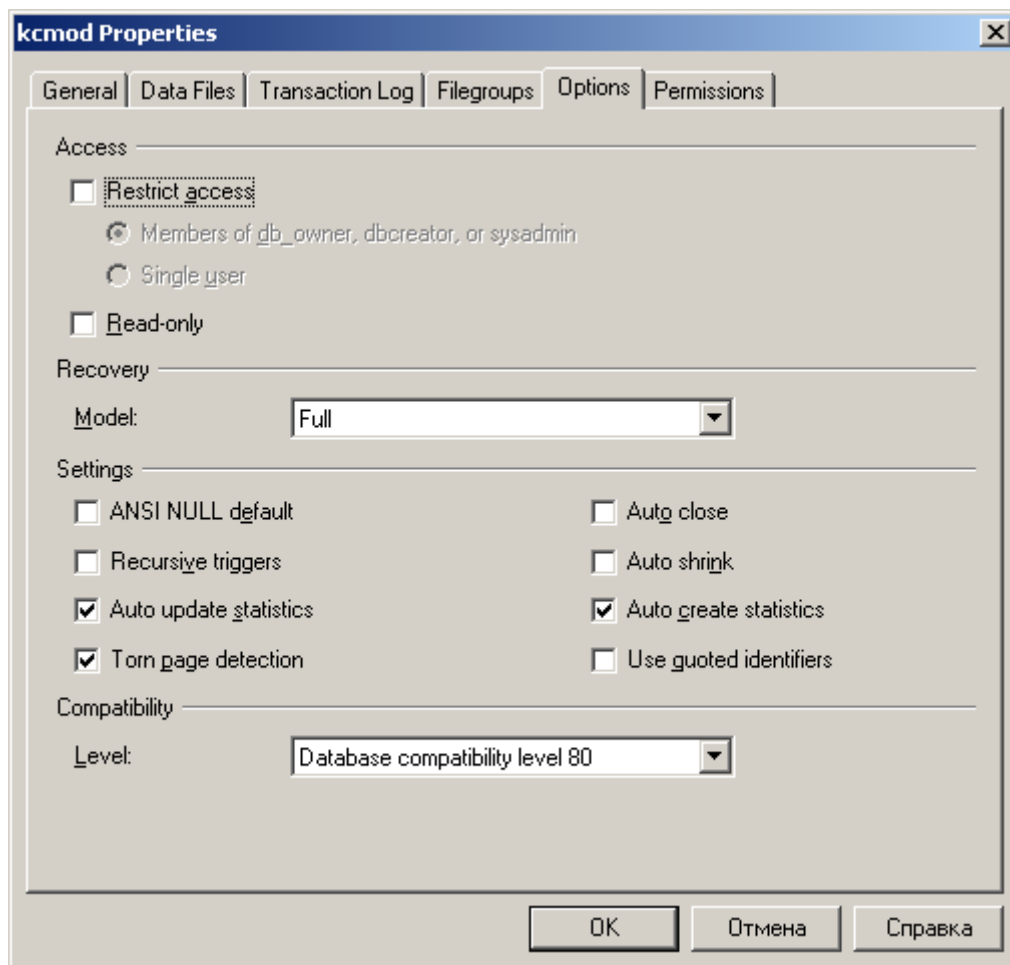
3.2 Конфигурирование параметров СУБД.

Конфигурация параметров производится через страницы свойств объектов СУБД.

Для корректировки параметров сервера базы данных щёлкните правой кнопкой мышки на папке <имя_сервера> и выберите режим “Properties”.

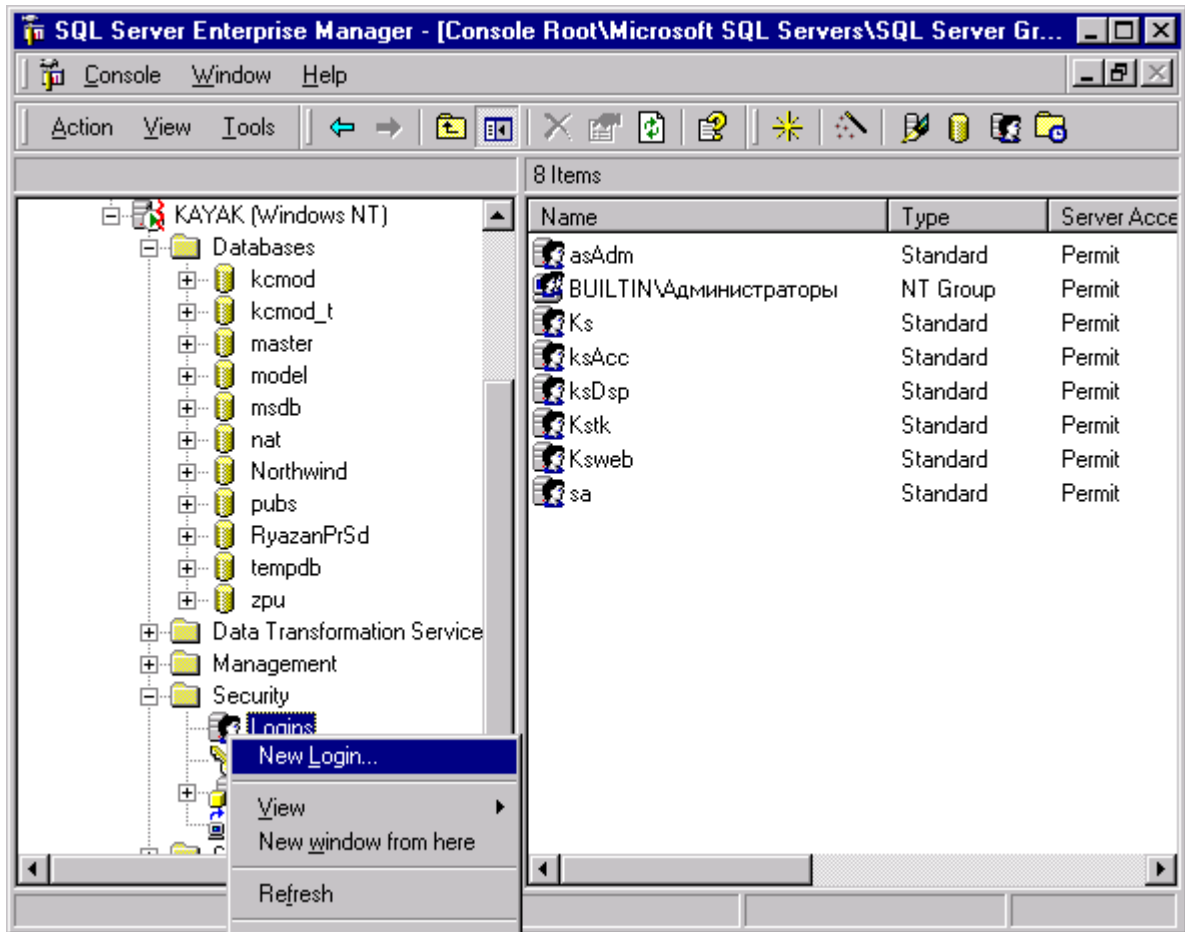


Для корректировки параметров базы данных щёлкните правой кнопкой мышки на папке <имя_базы_данных> и выберите режим “Properties”.

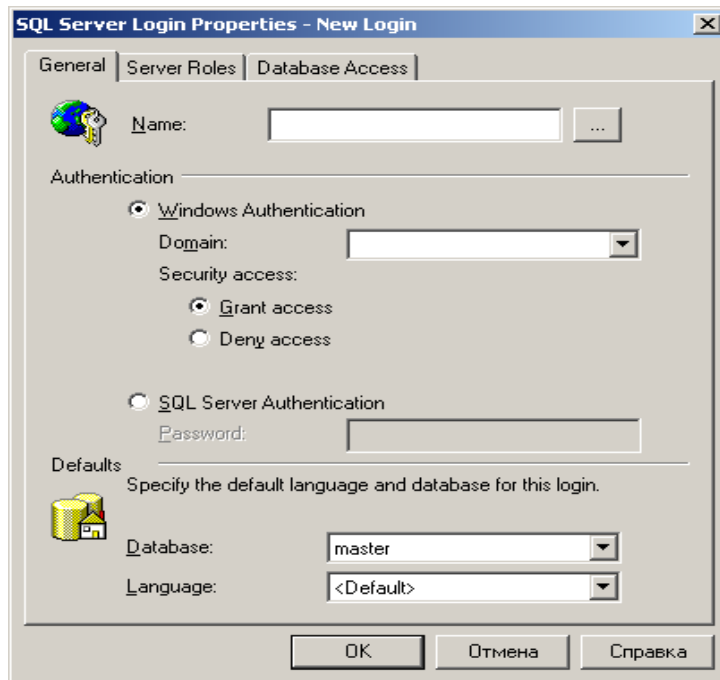


3.3 Определение уровней безопасности доступа к базе данных.

При инсталляции сервера, одним из параметров, определяется способ контроля доступа пользователей к серверу БД – интегрированный с операционной системой или на уровне SQL сервера. Если выбран второй способ, то необходимо создать логины для подключения пользователей к серверу БД.

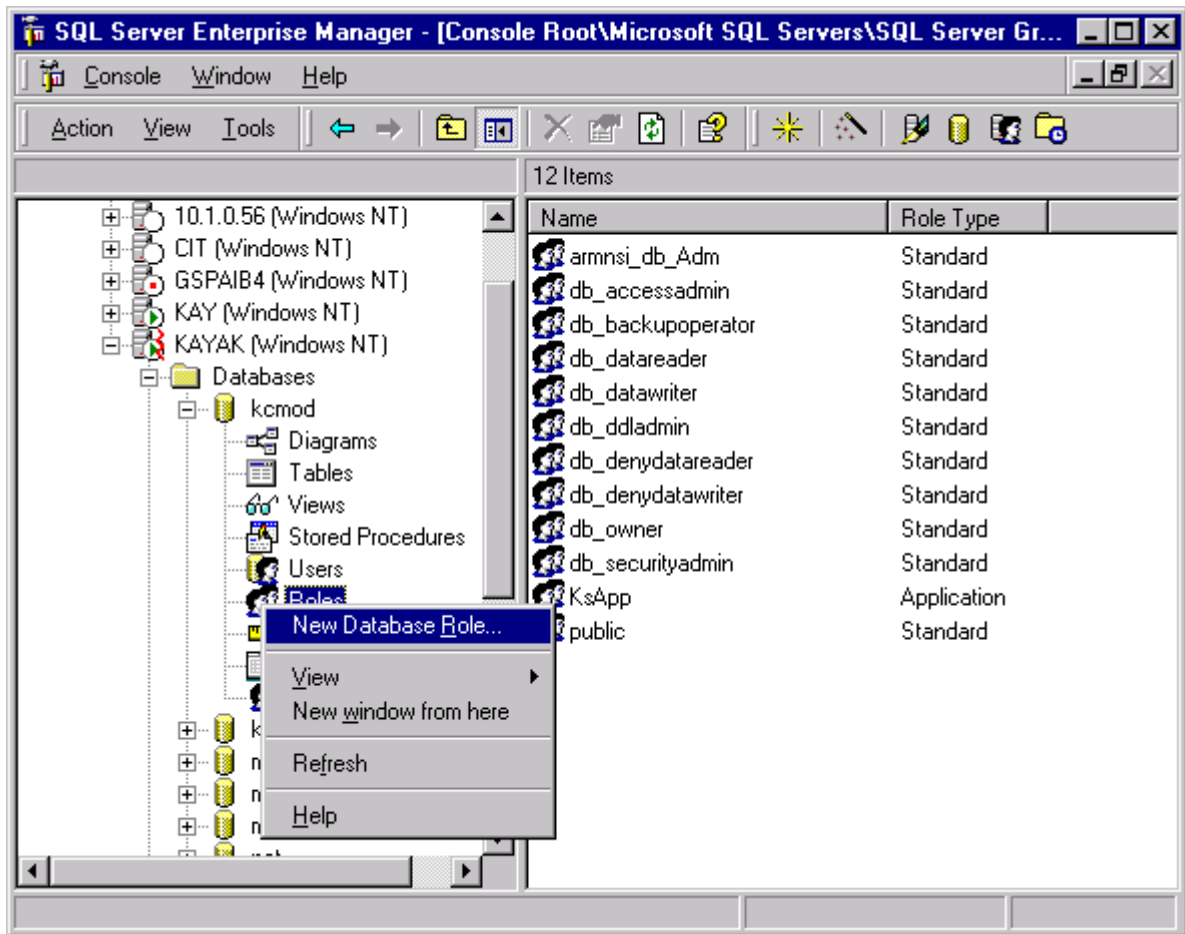


Создайте нужные логины и укажите для них необходимые атрибуты:
пароль, роль в сервере БД, доступ к базам данных, ...



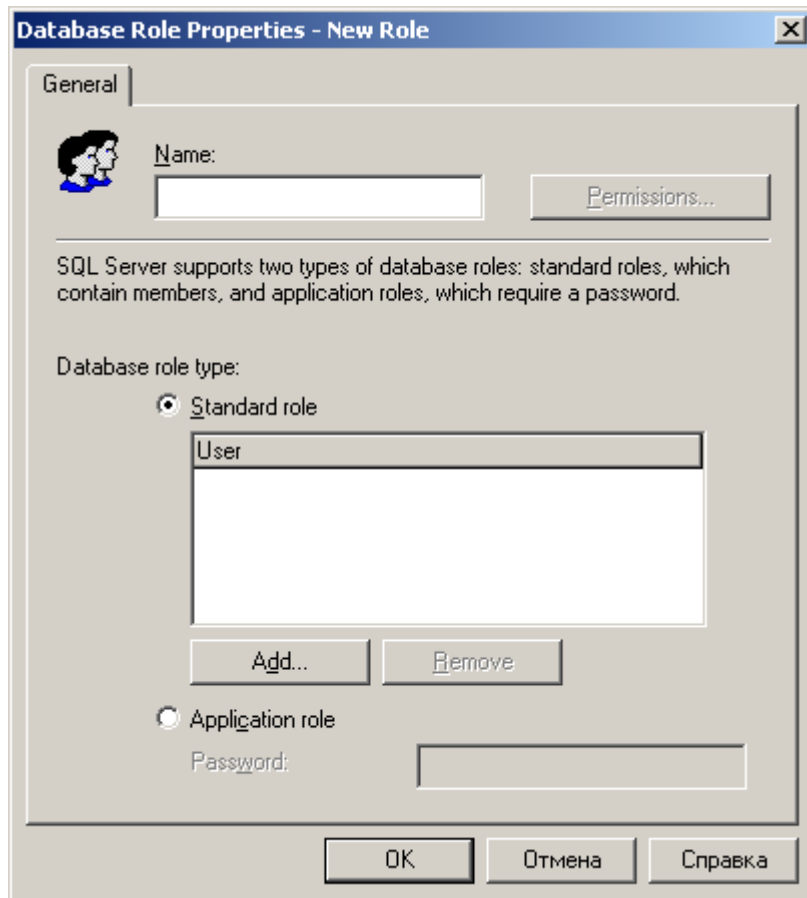
3.4 Определение пользователей и прав доступа к объектам базы данных.

Далее необходимо создать роли пользователей БД .

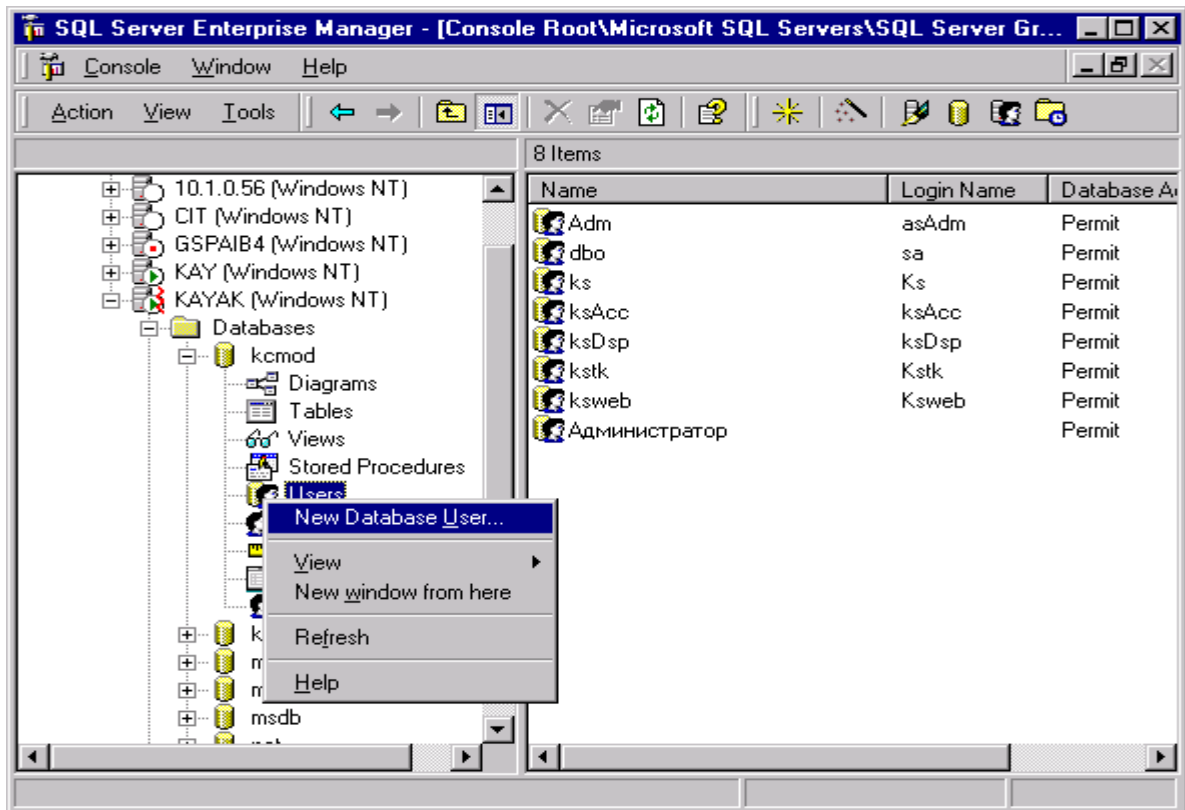


Описать свойства ролей и назначить им пользователей БД (если они созданы).

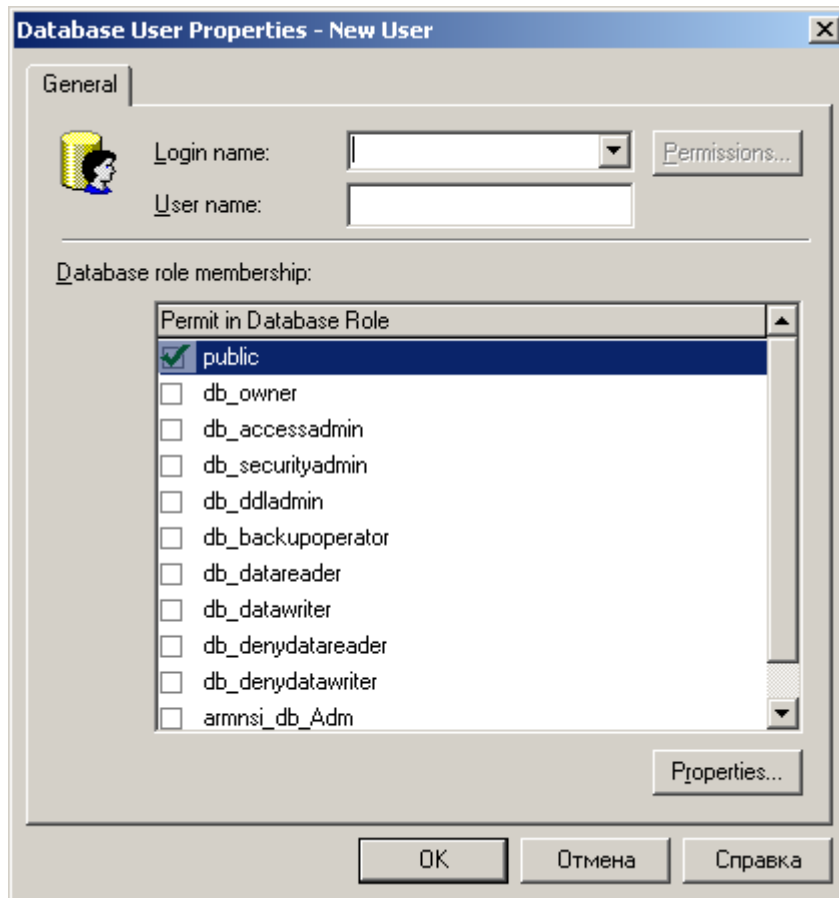
Пользователей можно назначить позже.



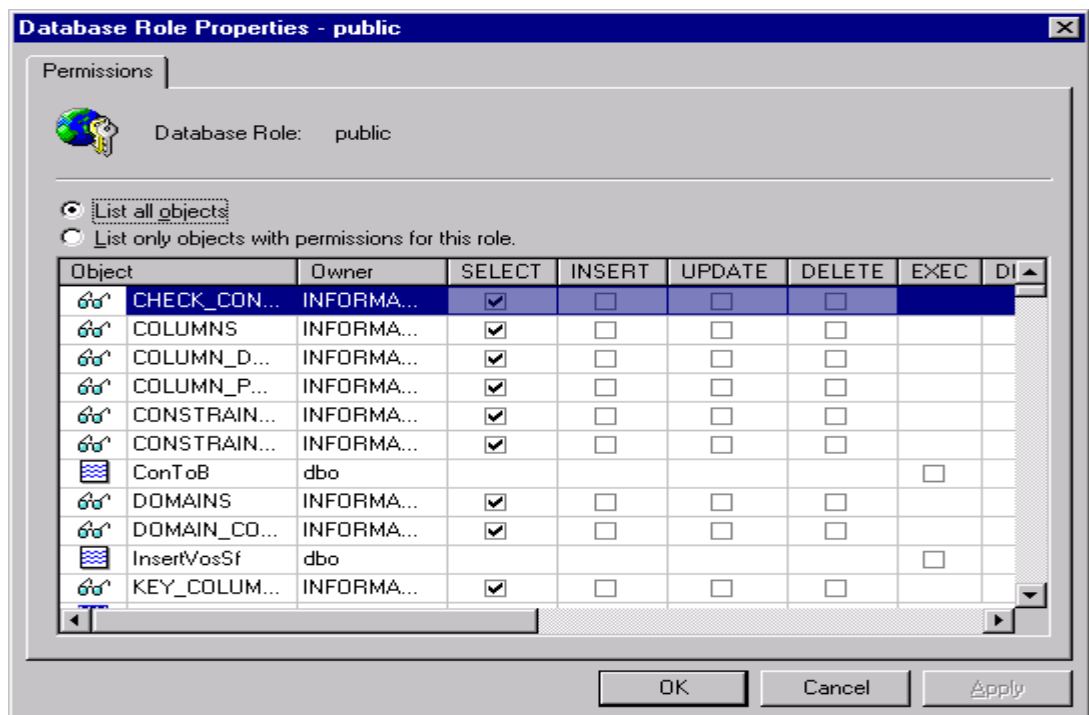
Далее создаём пользователей БД.



Назначаем им роли и описываем необходимые атрибуты.

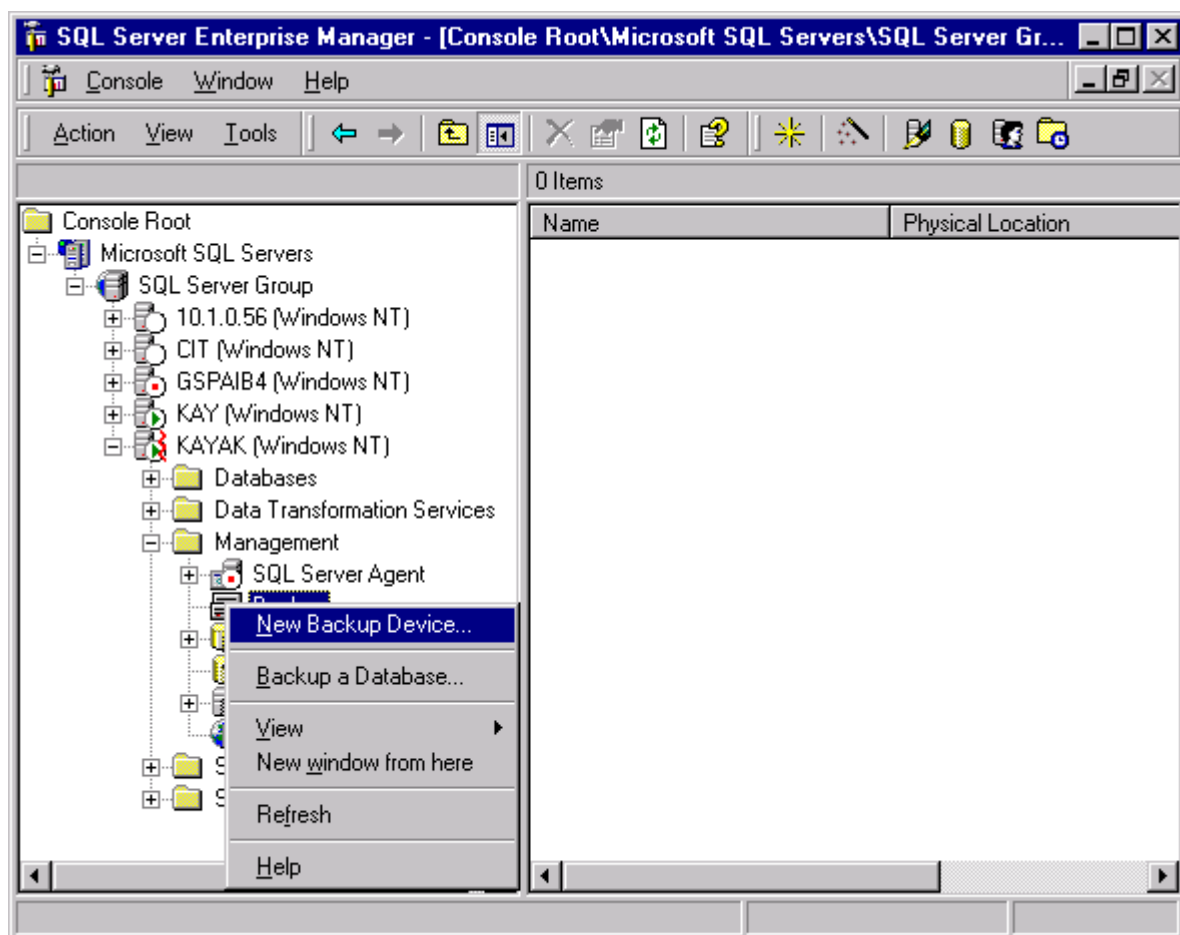


Далее определяем права доступа пользователей к объектам БД.

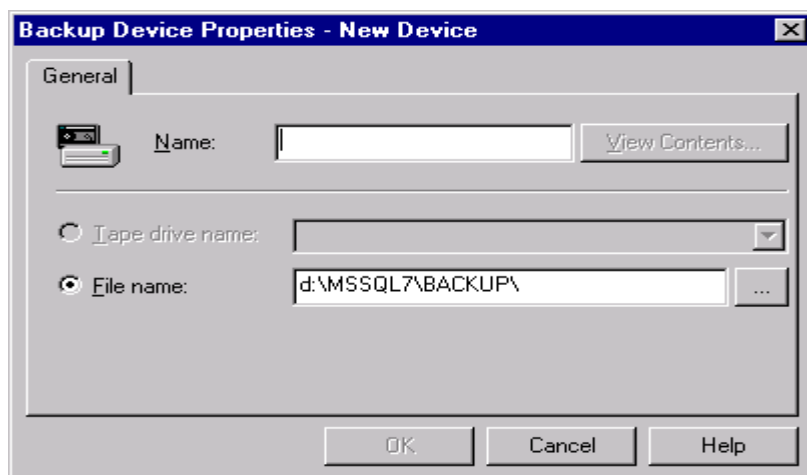


3.5 Выполнение резервного копирования и восстановления баз данных.

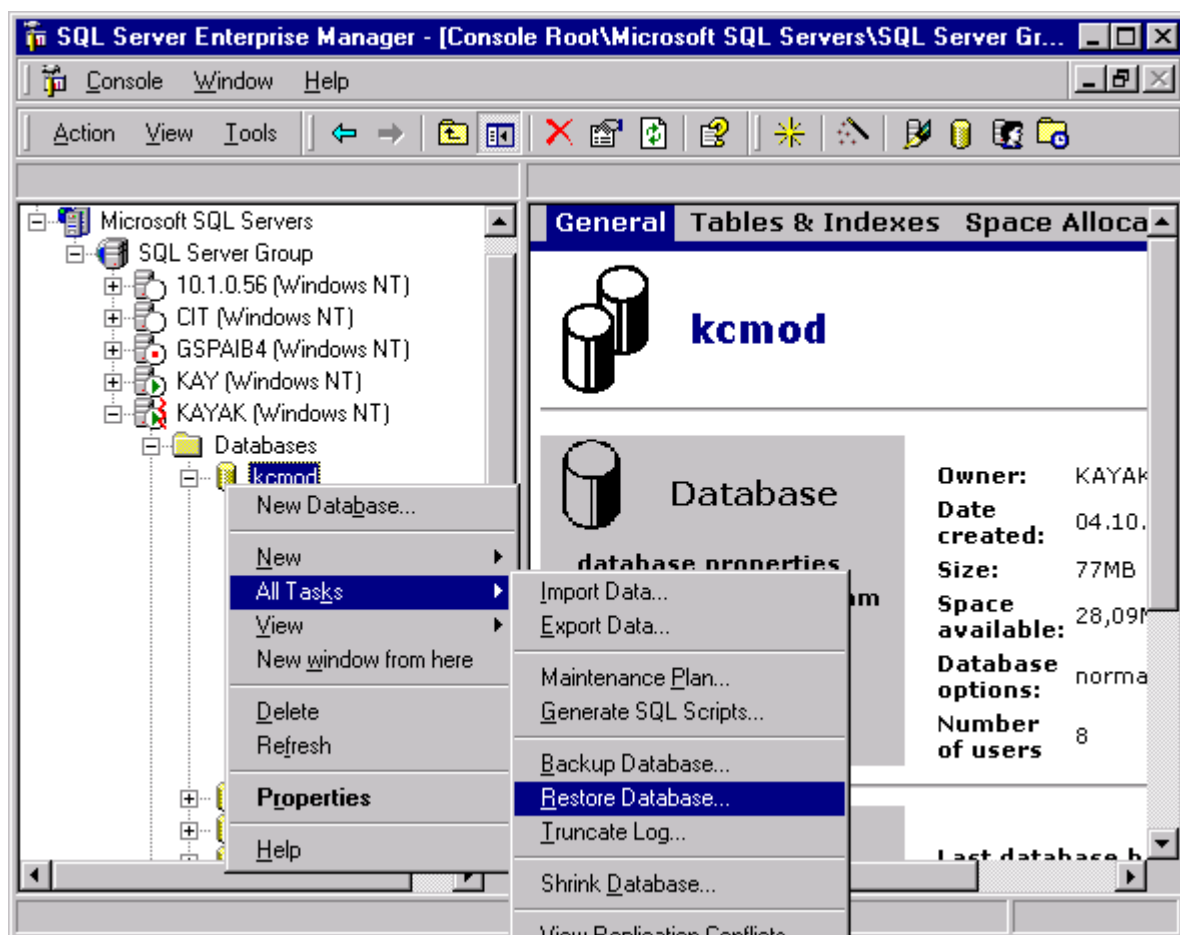
Для выполнения резервного копирования создаём устройство для хранения Запасной копии.



Указываем имя устройства (файла) для хранения резервной копии

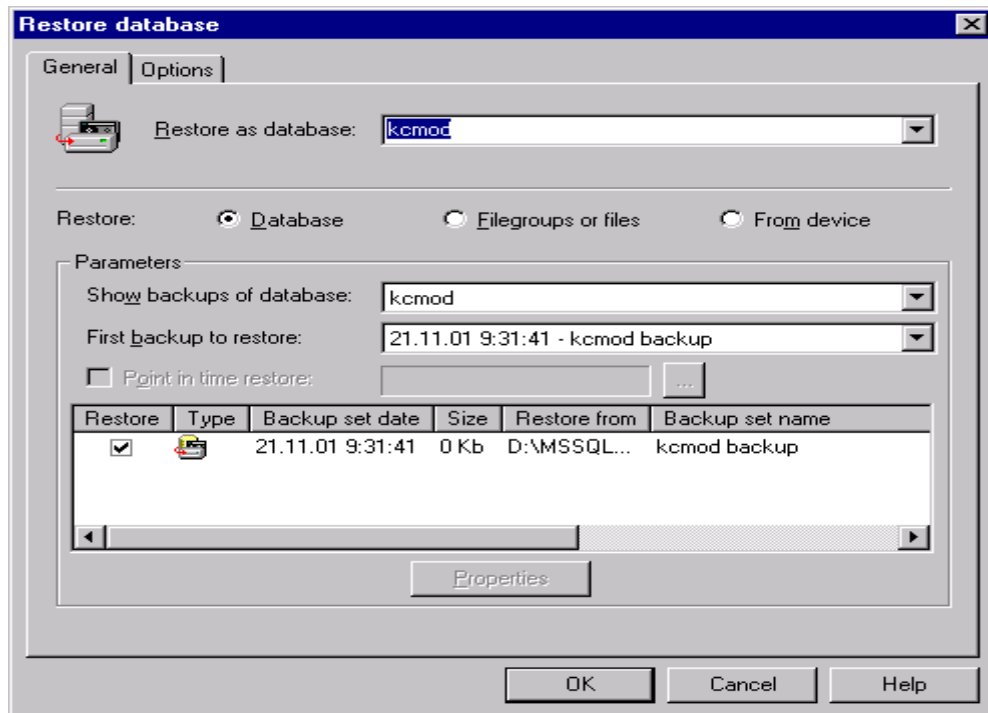


Для восстановления БД из резервной копии используем следующие диалоги



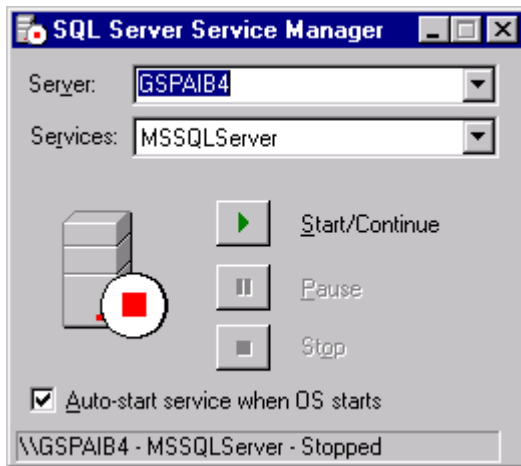
ЕАСУППП
АСУ КЗО. Руководство администратора

52569005.47511.016-26.2 И6



3.6 Запуск и останов СУБД.

Для Запуска и останова SQL Server используется программа Start -
> Programs -> Microsoft SQL Server -> Service Manager



4. СОЗДАНИЕ КОПИИ И ВОССТАНОВЛЕНИЕ БАЗ ДАННЫХ КЗО.

Данные КЗО находятся в оперативной базе (называется kz). Данные изменяются в оперативной базе.


Перенос баз состоит из следующих этапов :


1. Создание копии (BACKUP)

- войдите в программу ENTERPRISE MANAGER SQL SERVER(a)
- выберите нужную базу в списке и щелкните по ней правой кнопкой мыши
- выберите ВСЕ ЗАДАЧИ и далее команду BUCKUP DATABASE
- все действия выполняются в закладке GENERAL, OPTIONS не требуется
- в разделе BACKUP переключатель должен стоять BUCKUP COMPLETE
- В разделе DESTINATION должен быть прописан путь, где будет создан BACKUP, Если путь пустой, то воспользуйтесь командой ADD
- Поставьте признак OVERWRITE EXISTING MEDIA
- Нажмите ОК

2. Перебросьте по сети файлы с базами на другую машину

3. Восстановите базы из копии (RESTORE)

 войдите в программу ENTERPRISE MANAGER SQL SERVER(a)


 выберите нужную базу в списке и щелкните по ней правой кнопкой мыши

 выберите **ВСЕ ЗАДАЧИ** и далее команду **RESTORE DATABASE**

 выберите закладку **GENERAL**

 отметьте переключатель **FROM DEVICE**

 нажмите **SELECT DEVICE** и команду **ADD** для выбора файла данными базы и нажмите несколько раз **OK**

 перейдите в закладку **OPTIONS** и нажмите переключатель

 **FORCE RESTORE OVER EXISTING DATABASE**

 нажмите **OK** для запуска процедуры восстановления .